

#### Inversiones de la Estrategia

**Política de inversión:** Esta estrategia es, con una gran flexibilidad en cuanto a la inversión, una alternativa a la rentabilidad de la renta fija y los activos monetarios, con un claro objetivo de salvaguardar el capital. Con la finalidad de batir la rentabilidad de los índices de renta fija en la estrategia se incorpora cualquier clase de activo siempre que se mantenga una volatilidad baja en la totalidad de la cartera.

**Comentario del mes:** En el año que empieza, 2018, el contexto macroeconómico global, con un crecimiento sincronizado y menores incertidumbres geopolíticas, es previsible continúe siendo muy favorable para los activos de riesgo. Es cuestionable, sin embargo, que el ciclo de crecimiento en EEUU estaría ya muy maduro, pero también es cierto que no parece dar señales claras de agotamiento. En Europa, la confianza de empresarios y consumidores alcanza máximos y el crecimiento económico podría incluso acelerarse en el primer semestre de 2018. Sin embargo, después de años de políticas monetarias ultra expansivas, con tipos de interés muy bajos, o negativos, los mayores riesgos del momento se situarían, por un lado, en el excesivo endeudamiento de algunos segmentos y, por otro, en la fragilidad de los mercados financieros por las valoraciones muy exigentes de muchos activos financieros. Es por todo ello que, pese a un entorno macro muy favorable, los desequilibrios reflejados en las altas valoraciones ponen un techo a los retornos esperados para 2018 y añaden un punto de incertidumbre en cuanto a la evolución de los mercados a lo largo del año.

#### DATOS DE INTERÉS

Indicado para inversores que quieren invertir en todo el universo de activos nacionales y globales, a través de fondos de inversión, con una gestión muy diversificada y a un plazo de entre 5 y 10 años

Fecha de los datos	01/01/2018
Categoría	Multiactivos - Multigestor- Multivisa
Plazo de inv. recomendado	5 años
Fecha lanzamiento	31/12/2015
Índice Ref.	1/5 CITI WGBI + 2/5 CITI EGBI + 2/5 CITI Eurodep 1M
Rentabilidades	Brutas (descontados los costes derivados de IICs)

**Gestores:** Fernando González Cantero, Ph. D.  
Alfonso Pascual Martín, EFA

Número de fondos y ETFs en Cartera	10
Número de acciones en Cartera	1.729
Número de bonos en cartera	1.185

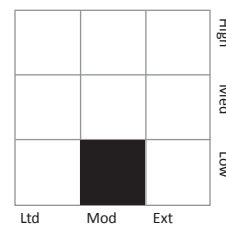
	Estrategia	Índice
Volatilidad (365 días)	2,08%	1,89%
Rentabilidad Acumulada 2017	1,41%	-1,24%
Mejor Mes desde 31/12/15	1,24%	1,64%
Peor Mes desde 31/12/15	-1,12%	-1,12%
% Meses Positivos	63%	53%

#### 5 MAYORES POSICIONES DE LA ESTRATEGIA

31/12/2017

FONDO	TIPO	%
Lyxor Euro Corporate Bond C ET	RF Corporate	23.95%
iShares Euro High Yield Corporate Bond ETF	RF High Yield	20.50%
Lyxor EuroMTS 1-3Y Investment Grade ETF	RV Corto plazo	16.00%
iShares JP Morgan Emerging Bond Hd EUR ET	RF Emergentes	15.57%
Lyxor UCITS Euro Cash ETF	Monetario	6.82%

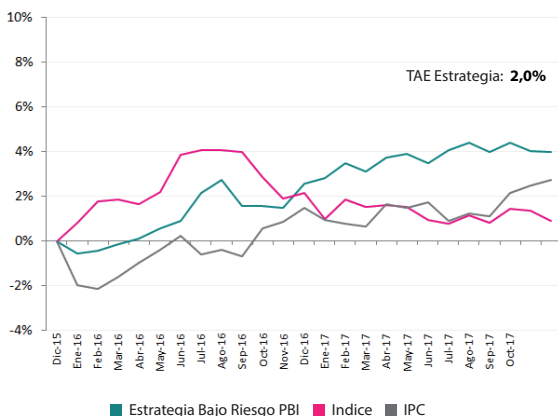
#### Morningstar Fixed Income Style Box



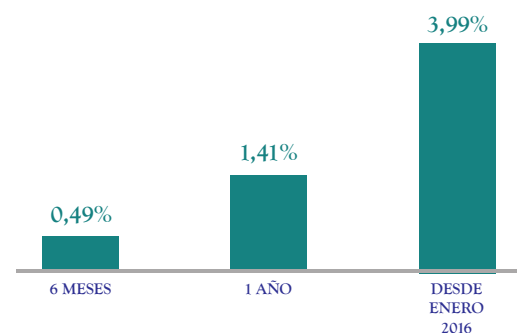
#### Fixed-Income Stats

Average Eff Duration	4.6
Average Eff Maturity	6.6
Average Coupon	4.6
Average Price	-
Average Credit Quality	BB

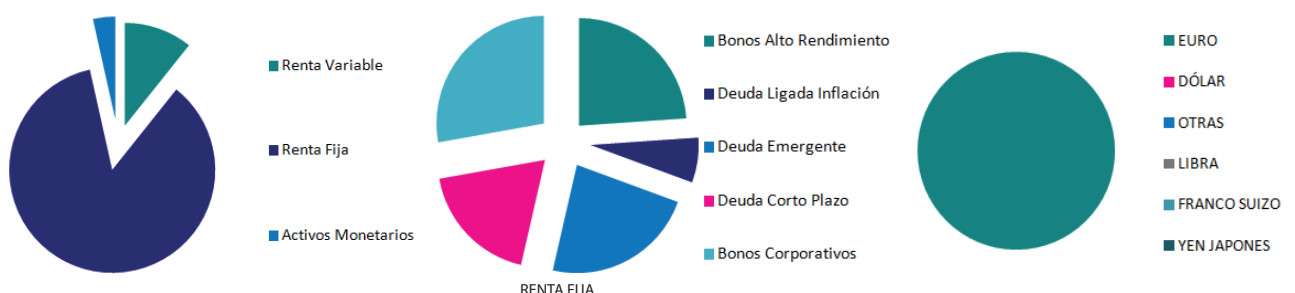
#### Rentabilidades acumuladas desde enero de 2016



#### Rentabilidades acumuladas a distintos plazos



#### Distribución de activos a 30/11/2017



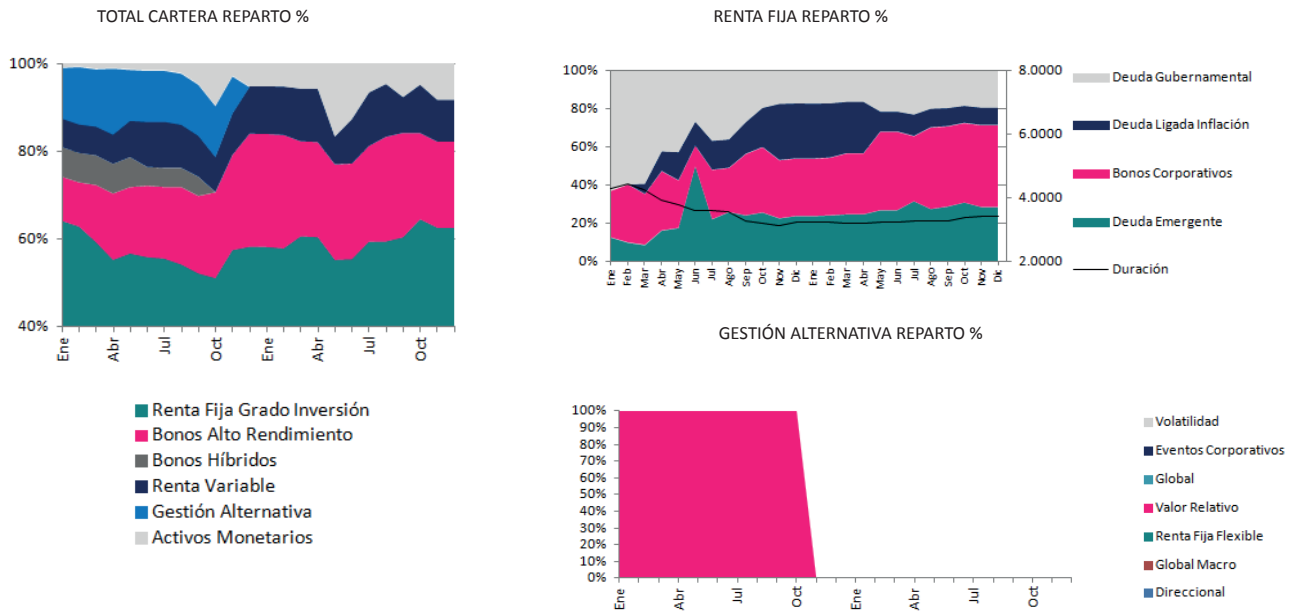
El material incluido en esta presentación es publicado por PBI Gestión Agencia de Valores S.A.. Esta información no constituye actividad publicitaria, ni forma parte de un documento de oferta pública, ni una oferta o invitación de suscripción o compra de cualquier valor o instrumento financiero derivado del mismo. Proporcionamos este documento sin conocer exactamente su perfil de riesgo que se establecerá a través de una prueba de idoneidad previa a cualquier relación contractual con Vd. Asimismo ni esta información ni ninguna parte de la misma constituirá el fundamento de cualquier contrato o compromiso de cualquier otra naturaleza. Las rentabilidades pasadas no determinan rentabilidades futuras.

## Rentabilidades históricas

	Ene.	Feb.	Mar.	Abr.	May.	Jun.	Jul.	Ago.	Sep.	Oct.	Nov.	Dic.	Año
2017	0.25%	0.62%	-0.17%	0.63%	0.14%	-0.59%	0.55%	0.33%	-0.39%	0.39%	-0.33%	-0.06%	1.41%
Ind. Ref.	-1.12%	0.88%	-0.36%	0.09%	-0.09%	-0.54%	-0.22%	0.39%	-0.34%	0.62%	-0.08%	-0.46%	-1.24%
2016	-0.56%	-0.13%	0.28%	0.26%	0.44%	0.34%	1.24%	0.58%	-1.12%	-0.01%	-0.10%	1.09%	2.59%
Ind. Ref.	0.84%	0.93%	0.10%	-0.21%	0.51%	1.64%	0.20%	0.02%	-0.11%	-1.07%	-0.92%	0.22%	2.13%

\* Inicio 01.11.2008. **Rentabilidades Brutas** (descontados los costes derivados de IICs). Índice Ref. en Euros: 1/5 CITI WGBI + 2/5 CITI EGBI + 2/5 CITI Eurodep 1M

## Evolución de la asignación de activos 2016 - 2017



## Movimientos noviembre de 2017

**Inversiones:** iShares MSCI World UCITS Hedged EUR ETF

**Desinversiones:** Sin operaciones.