

#### Inversiones de la Estrategia

**Política de inversión:** El objetivo de esta estrategia es, con una gran flexibilidad en cuanto a la inversión, obtener una rentabilidad superior a la de la renta variable con un horizonte temporal de medio-corto plazo. La gestión del riesgo permite, mediante la adecuada combinación de las diferentes clases de activos, estilos de inversión y gestores, disminuir el riesgo global del conjunto de la cartera y poder alcanzar una rentabilidad esperada media mayor asumiendo una menor volatilidad.

**Comentario del mes:** En el año que empieza, 2018, el contexto macroeconómico global, con un crecimiento sincronizado y menores incertidumbres geopolíticas, es previsible continúe siendo muy favorable para los activos de riesgo. Es cuestionable, sin embargo, que el ciclo de crecimiento en EEUU estaría ya muy maduro, pero también es cierto que no parece dar señales claras de agotamiento. En Europa, la confianza de empresarios y consumidores alcanza máximos y el crecimiento económico podría incluso acelerarse en el primer semestre de 2018. Sin embargo, después de años de políticas monetarias ultra expansivas, con tipos de interés muy bajos, o negativos, los mayores riesgos del momento se situarían, por un lado, en el excesivo endeudamiento de algunos segmentos y, por otro, en la fragilidad de los mercados financieros por las valoraciones muy exigentes de muchos activos financieros. Es por todo ello que, pese a un entorno macro muy favorable, los desequilibrios reflejados en las altas valoraciones ponen un techo a los retornos esperados para 2018 y añaden un punto de incertidumbre en cuanto a la evolución de los mercados a lo largo del año.

#### DATOS DE INTERÉS

Indicado para inversores que quieren invertir en todo el universo de activos nacionales y globales, a través de fondos de inversión, con una gestión muy diversificada y a un plazo de entre 5 y 10 años

Fecha de los datos	01/01/2018
Categoría	Multiactivos - Multigestor - Multivisa
Plazo de inv. recomendado	5 años
Fecha lanzamiento	31/10/2008
Índice Ref. (Total Return Net)	1/3 MSCI Spain + 1/3 MSCI Europe + 1/3 MSCI World
Rentabilidades	Brutas (descontados los costes derivados de IICs)

**Gestores:** Fernando González Cantero, Ph. D.  
Alfonso Pascual Martín, EFA

Número de fondos en Cartera	21
Número de acciones en Cartera	1.765
Número de bonos en cartera	240

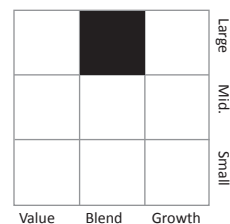
	Estrategia	Índice
Volatilidad (365 días)	5,27%	7,27%
Rentabilidad Acumulada 2017	10,12%	9,90%
Mejor Mes desde 31/10/08	10,30%	14,47%
Peor Mes desde 31/10/08	-6,38%	-9,58%
% Meses Positivos	64%	63%

#### 10 MAYORES POSICIONES DE LA ESTRATEGIA

31/12/2017

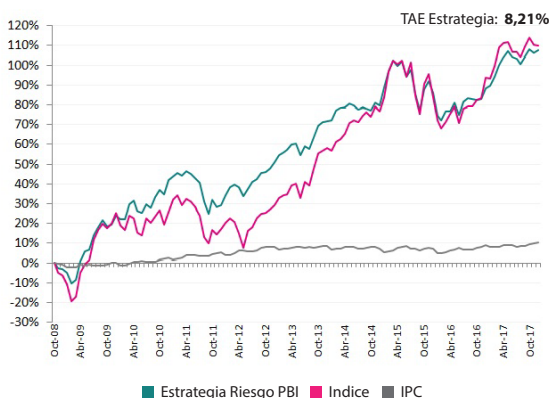
FONDO	TIPO	%
Fidelity Iberia Acc	RV Iberia	13.4%
Fidentis Tordesillas SICAV Iberia I	RV Iberia	9.2%
Mirabaud Equities France	RV Francia	8.7%
Blackrock Global Dynamic Equity Hdgd EUR	RV Global	8.0%
Magallanes Value UCITS Iberian Equity	RV Iberia	7.4%
FidelityPacific ACC	RV Pacífico	6.9%
Deutsche Invest German Equities	RV Alemania	6.0%
BNP Paribas Eq Netherland Privilege Cap	RV Holanda	5.0%
Fidelity Global Financial Services Acc	RV Global	4.9%
JPM US Value D Acc Hedged EUR	RV USA	4.0%

#### Morningstar Equity Style Box

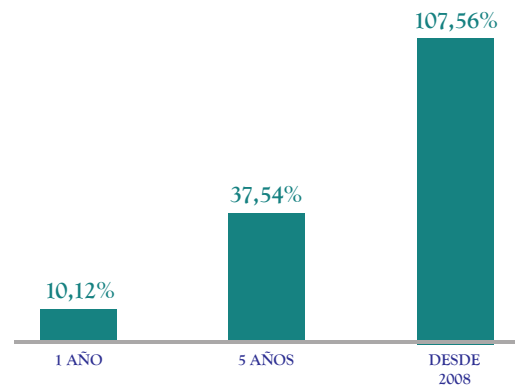


Market Cap	%
Market Cap Giant	30.6
Market Cap Large	29.7
Market Cap Mid	26.8
Market Cap Small	11.1
Market Cap Micro	1.8

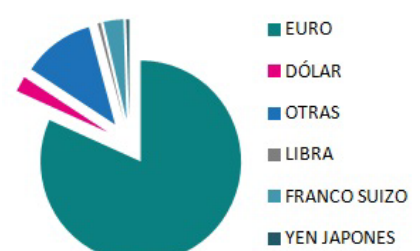
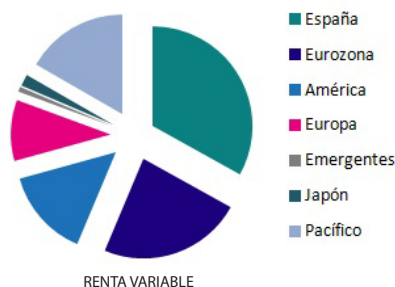
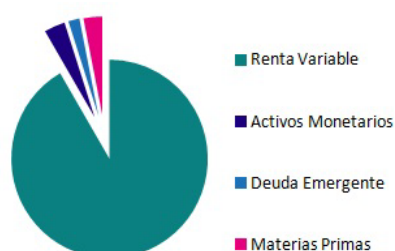
#### Rentabilidades acumuladas desde 2008



#### Rentabilidades acumuladas a distintos plazos



#### Distribución de activos a 31/12/2017



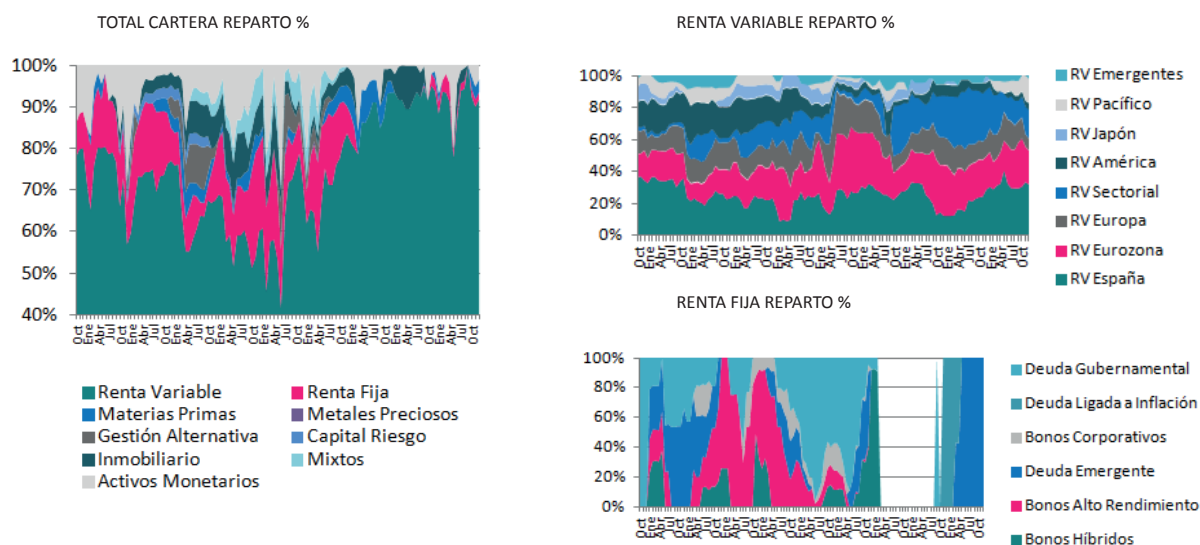
El material incluido en esta presentación es publicado por PBI Gestión Agencia de Valores S.A.. Esta información no constituye actividad publicitaria, ni forma parte de un documento de oferta pública, ni una oferta o invitación de suscripción o compra de cualquier valor o instrumento financiero derivado del mismo. Proporcionamos este documento sin conocer exactamente su perfil de riesgo que se establecerá a través de una prueba de idoneidad previa a cualquier relación contractual con Vd. Asimismo ni esta información ni ninguna parte de la misma constituirá el fundamento de cualquier contrato o compromiso de cualquier otra naturaleza. Las rentabilidades pasadas no determinan rentabilidades futuras.

## Rentabilidades históricas

	Ene.	Feb.	Mar.	Abr.	May.	Jun.	Jul.	Ago.	Sep.	Oct.	Nov.	Dic.	Año
2017	0.74%	2.41%	2.98%	1.95%	1.44%	-1.52%	-0.40%	-1.16%	2.02%	1.71%	-0.92%	0.57%	10.12%
Ind. Ref.	-0.07%	3.22%	4.73%	1.35%	0.59%	-2.10%	-0.02%	-1.17%	2.71%	2.31%	-1.72%	-0.12%	9.90%
2016	-6.38%	-1.20%	2.47%	0.16%	2.41%	-3.55%	4.06%	0.80%	-0.19%	-0.13%	0.08%	3.11%	1.18%
Ind. Ref.	-6.38%	-2.37%	2.00%	2.43%	2.09%	-4.67%	4.15%	0.92%	0.00%	1.66%	0.49%	5.58%	5.35%
2015	5.16%	4.26%	2.67%	-1.35%	1.04%	-3.73%	1.90%	-6.14%	-4.61%	6.16%	2.07%	-2.95%	3.63%
Ind. Ref.	4.21%	7.06%	2.69%	-0.92%	0.95%	-4.07%	3.71%	-8.28%	-4.93%	8.55%	2.58%	-5.94%	4.12%
2014	0.26%	2.89%	0.59%	0.30%	1.09%	-0.54%	-1.23%	0.60%	-0.28%	-0.63%	2.23%	-0.72%	4.58%
Ind. Ref.	-1.05%	3.07%	0.74%	1.59%	3.41%	0.79%	-0.62%	1.93%	0.94%	-1.22%	3.06%	-1.54%	11.50%
2013	2.48%	0.77%	0.82%	1.79%	0.29%	-3.50%	2.72%	-0.70%	3.69%	3.56%	1.06%	0.33%	13.89%
Ind. Ref.	2.83%	0.83%	0.51%	3.07%	0.84%	-5.10%	6.05%	-1.28%	5.97%	5.40%	0.69%	1.00%	22.25%
2012	3.89%	3.04%	0.87%	-0.84%	-3.12%	2.54%	2.67%	0.95%	2.17%	0.44%	1.17%	2.04%	16.76%
Ind. Ref.	2.60%	1.99%	-1.47%	-4.78%	-6.45%	7.92%	1.51%	3.99%	1.68%	0.50%	1.53%	1.70%	10.39%
2011	1.22%	1.41%	-1.03%	1.46%	-0.74%	-1.71%	-1.44%	-6.72%	-5.02%	5.79%	-2.63%	0.65%	-8.97%
Ind. Ref.	4.81%	1.61%	-3.52%	2.26%	-0.79%	-2.01%	-3.68%	-8.80%	-2.56%	6.07%	-1.94%	2.41%	-6.86%
2010	-1.36%	-0.36%	6.52%	1.31%	-4.11%	-0.63%	3.57%	-1.57%	4.39%	2.75%	-1.60%	5.23%	14.44%
Ind. Ref.	-5.18%	-1.65%	6.04%	-1.12%	-5.99%	-1.15%	7.85%	-2.07%	2.74%	2.45%	-5.51%	5.31%	0.53%
2009	-1.75%	-5.49%	1.70%	10.30%	5.15%	0.75%	6.72%	3.73%	2.75%	-2.48%	0.77%	3.87%	28.13%
Ind. Ref.	-4.79%	-9.58%	2.65%	14.47%	4.46%	1.99%	10.38%	4.41%	2.79%	-2.08%	2.08%	4.59%	33.36%
2008	-	-	-	-	-	-	-	-	-	-	-2.72%*	-0.48%	-3.18%
Ind. Ref.	-	-	-	-	-	-	-	-	-	-	-4.70%	-1.43%	-6.06%

\* Inicio 01.11.2008. Rentabilidades Brutas (descontados los costes derivados de IICs). Índice Referencia en Euros (Total Return Net): 1/3 MSCI Spain + 1/3 MSCI Europe + 1/3 MSCI World

## Evolución de la asignación de activos 2008 - 2017



## Movimientos diciembre de 2017

**Inversiones:** BlackRock Global Dynamic Equity A2 Hdg EUR  
Fidelity Global Financial Services A Acc  
JPM US Value D Acc Hedged EUR

**Desinversiones:** Pictet Robotics HP EUR Acc  
Pictet Short-Term Money Market EUR P