

Inversiones de la Estrategia

Política de inversión: El objetivo de esta estrategia es, con una gran flexibilidad en cuanto a la inversión, obtener una rentabilidad superior a la de la renta variable con un horizonte temporal de medio-corto plazo. La gestión del riesgo permite, mediante la adecuada combinación de las diferentes clases de activos, estilos de inversión y gestores, disminuir el riesgo global del conjunto de la cartera y poder alcanzar una rentabilidad esperada media mayor asumiendo una menor volatilidad.

Comentario del mes: En el año que empieza, 2018, el contexto macroeconómico global, con un crecimiento sincronizado y menores incertidumbres geopolíticas, es previsible continúe siendo muy favorable para los activos de riesgo. Es cuestionable, sin embargo, que el ciclo de crecimiento en EEUU estaría ya muy maduro, pero también es cierto que no parece dar señales claras de agotamiento. En Europa, la confianza de empresarios y consumidores alcanza máximos y el crecimiento económico podría incluso acelerarse en el primer semestre de 2018. Sin embargo, después de años de políticas monetarias ultra expansivas, con tipos de interés muy bajos, o negativos, los mayores riesgos del momento se situarían, por un lado, en el excesivo endeudamiento de algunos segmentos y, por otro, en la fragilidad de los mercados financieros por las valoraciones muy exigentes de muchos activos financieros. Es por todo ello que, pese a un entorno macro muy favorable, los desequilibrios reflejados en las altas valoraciones ponen un techo a los retornos esperados para 2018 y añaden un punto de incertidumbre en cuanto a la evolución de los mercados a lo largo del año.

DATOS DE INTERÉS

Indicado para inversores que quieren invertir en todo el universo de activos nacionales y globales, a través de fondos de inversión, con una gestión muy diversificada y a un plazo de entre 5 y 10 años

Fecha de los datos	01/01/2018
Categoría	Multiactivos - Multigestor- Multivisa
Plazo de inv. recomendado	5 años
Fecha lanzamiento	31/12/2015
Índice Ref. (Total Return Net)	1/3 MSCI Spain + 1/3 MSCI Europe + 1/3 MSCI World
Rentabilidades	Brutas (descontados los costes derivados de IICs)

Gestores: Fernando González Cantero, Ph. D.
Alfonso Pascual Martín, EFA

Número de ETFs y fondos en Cartera	19
Número de acciones en Cartera	4.878
Número de bonos en cartera	225

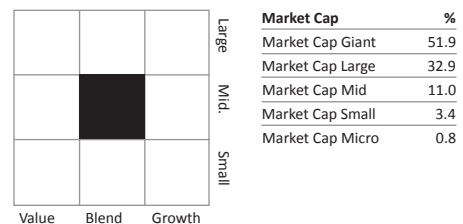
	Estrategia	Índice
Volatilidad (365 días)	6,66%	7,27%
Rentabilidad Acumulada 2017	10,53%	8,63%
Mejor Mes desde 01/01/2016	4,90%	5,58%
Peor Mes desde 01/01/2016	-7,21%	-6,38%
% Meses Positivos	79%	68%

10 MAYORES POSICIONES DE LA ESTRATEGIA

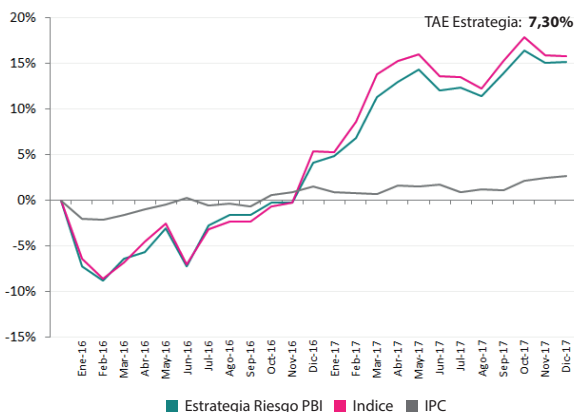
31/12/2017

FONDO	TIPO	%
Amundi ETF MSCI Spain UCITS	RV España	22.57%
Amundi ETF MSCI France UCITS ETF	RV Francia	8.74%
iShares MSCI World UCITS Hedged EUR ETF	RV Global	8.05%
Magallanes Value UCITS Iberian Equity R	RV Iberia	7.07%
ComStage MSCI Pacific TRN UCITS EUR ETF	RV Pacífico	7.02%
Amundi ETF MSCI Germany UCITS ETF	RV Alemania	5.97%
Amundi ETF MSCI Netherlands UCITS ETF	RV Holanda	5.07%
Amundi MSCI World Financials UCITS EUR ETF	RV Global	5.02%
UBS MSCI USA A Acc hedged EUR ETF	RV USA	4.06%
Pictet Asian Equities Ex Japan HP EUR	RV Pacífico	3.96%

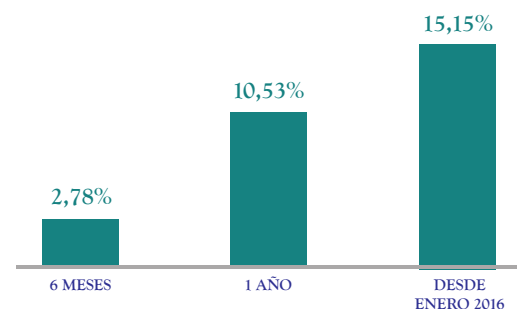
Morningstar Equity Style Box



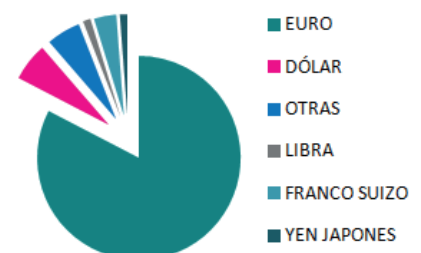
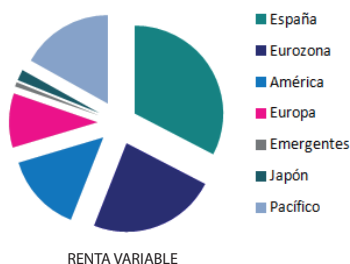
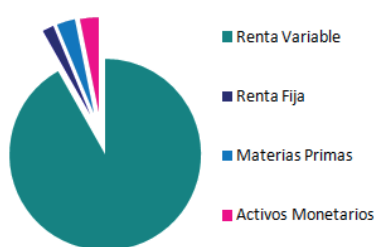
Rentabilidades acumuladas desde enero de 2016



Rentabilidades acumuladas a distintos plazos



Distribución de activos a 31/12/2017

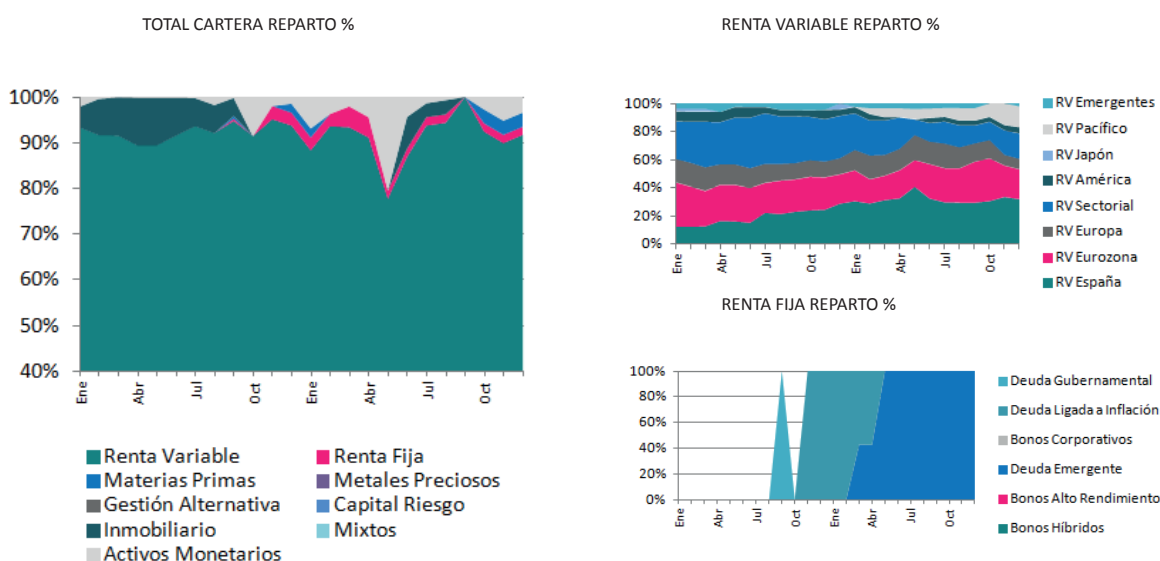


Rentabilidades históricas

	Ene.	Feb.	Mar.	Abr.	May.	Jun.	Jul.	Ago.	Sep.	Oct.	Nov.	Dic.	Año
2017	0.67%	1.82%	4.03%	1.51%	1.20%	-1.84%	0.33%	-0.86%	2.26%	2.16%	-1.16%	0.07%	10.53%
Ind. Ref.	-0.07%	3.22%	4.73%	1.35%	0.59%	-2.10%	-0.02%	-1.17%	2.71%	2.31%	-1.72%	-0.12%	9.90%
2016	-7.22%	-1.63%	2.53%	0.86%	2.70%	-4.31%	4.92%	1.09%	0.07%	1.30%	0.06%	4.43%	4.19%
Ind. Ref.	-6.38%	-2.37%	2.00%	2.43%	2.09%	-4.67%	4.15%	0.92%	0.00%	1.66%	0.49%	5.58%	5.35%

* Inicio 01.11.2008. **Rentabilidades Brutas** (descontados los costes derivados de IICs). Índice Referencia en Euros (Total Return Net): 1/3 MSCI Spain + 1/3 MSCIEurope + 1/3 MSCI World

Evolución de la asignación de activos 2016 - 2017



Movimientos diciembre de 2017

Inversiones:

- Amundi ETF MSCI Netherlands UCITS ETF
- Amundi MSCI World Financials UCITS EUR ETF
- iShares MSCI World UCITS Hedged EUR ETF
- UBS MSCI USA A Acc hedged EUR ETF

Desinversiones:

- Lyxor UCITS Euro Cash ETF
- Pictet Robotics HP EUR Acc
- SPDR AEX UCITS ETF EUR