

Inversiones de la Estrategia

Política de inversión: Esta estrategia es, con una gran flexibilidad en cuanto a la inversión, una alternativa a la rentabilidad de la renta fija y los activos monetarios, con un claro objetivo de salvaguardar el capital. Con la finalidad de batir la rentabilidad de los índices de renta fija en la estrategia se incorpora cualquier clase de activo siempre que se mantenga una volatilidad baja en la totalidad de la cartera.

Comentario del mes: Desde mediados de mayo, las bolsas vienen corrigiendo o se han estancado; la deuda pública ha perdido impulso, el dólar ha acentuado su depreciación frente al euro y otras divisas; las materias primas han presentado un comportamiento mixto en dólares. Los datos de coyuntura de agosto han sido buenos; la mayoría de las economías van ganando impulso; especialmente en la Eurozona. En lo que se refiere a la política, EEUU representa, en la actualidad, la mayor fuente de incertidumbre. El final del verano, debería dar paso a una mayor estabilidad en los mercados. Si bien, además del vértigo por la proximidad del "precipicio fiscal" americano, persisten otras incertidumbres: el desafío independentista en Cataluña, la tensión en Corea, las negociaciones del Brexit en Europa y del Nafta en Norte América. Con tintes esperanzadores, las reformas que plantea el gobierno de Macron en Francia. De no mediar un shock, la prudencia de las políticas monetarias, el crecimiento de los beneficios y la situación de las economías, son lo suficientemente sólidos para favorecer que la renta variable europea y otros activos de riesgo salgan del impase y rompan al alza el rango de precios.

DATOS DE INTERÉS

5 MAYORES POSICIONES DE LA ESTRATEGIA

31/08/2017

Indicado para inversores que quieren invertir en todo el universo de activos nacionales y globales, a través de fondos de inversión, con una gestión muy diversificada y a un plazo de entre 5 y 10 años

Fecha de los datos	01/09/2017
Categoría	Multiactivos - Multigestor- Multivisa
Plazo de inv. recomendado	5 años
Fecha lanzamiento	31/12/2015
Indice Ref.	1/5 CITI WGBI + 2/5 CITI EGBI + 2/5 CITI Eurodep 1M
Rentabilidades	Brutas (no descontados los costes derivados de IICs)

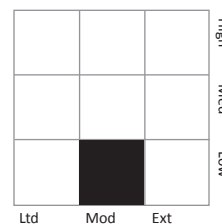
FONDO	TIPO	%
iShares Euro High Yield Corporate Bond ETF	RF High Yield	23.69%
Lyxor Euro Corporate Bond C ET	RF Corporate	20.71%
Lyxor EuroMTS 1-3Y Investment Grade ETF	RV Corto plazo	17.45%
iShares JP Morgan Emerging Bond Hd EUR ETF	RF Emergentes	15.20%
AXA WF Glb Infl.Short Dur. Bd A EUR Hedged	RF Inflación	5.77%

Gestores: Fernando González Cantero, Ph. D.
Alfonso Pascual Martín, EFA

Número de fondos y ETFs en Cartera	11
Número de acciones en Cartera	1.785
Número de bonos en cartera	1.163

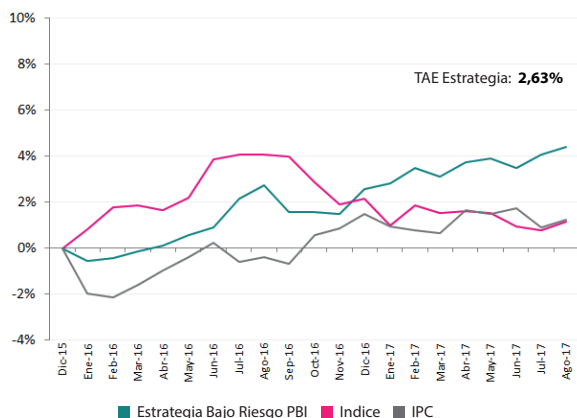
	Estrategia	Indice
Volatilidad (365 días)	2,16%	2,11%
Rentabilidad Acumulada 2017	1,77%	-0,99%
Mejor Mes desde 31/12/15	1,24%	1,64%
Peor Mes desde 31/12/15	-1,12%	-1,12%
% Meses Positivos	63%	53%

Morningstar Fixed Income Style Box

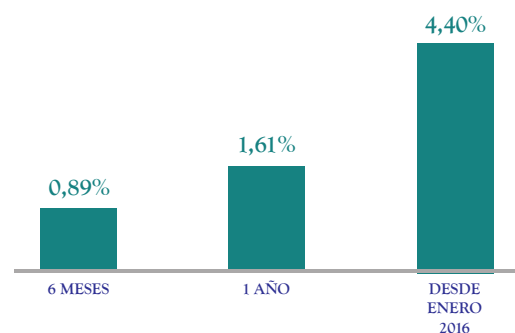


Fixed-Income Stats	
Average Eff Duration	4.5
Average Eff Maturity	6.2
Average Coupon	4.8
Average Price	-
Average Credit Quality	BB

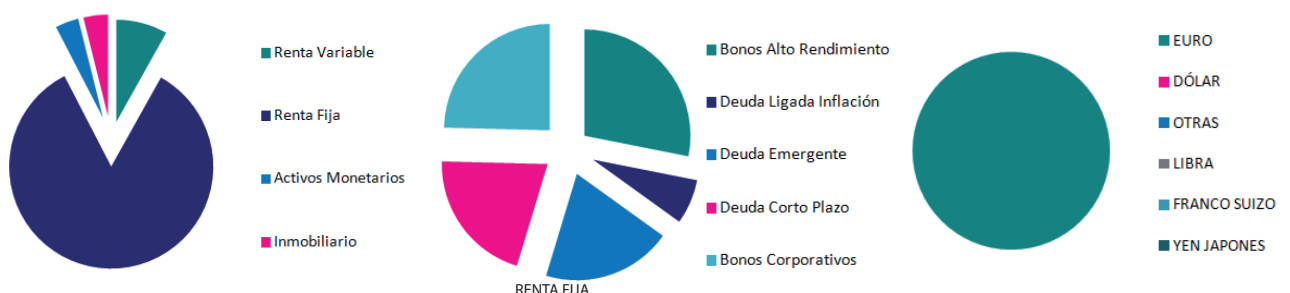
Rentabilidades acumuladas desde enero de 2016



Rentabilidades acumuladas a distintos plazos



Distribución de activos a 31/08/2017



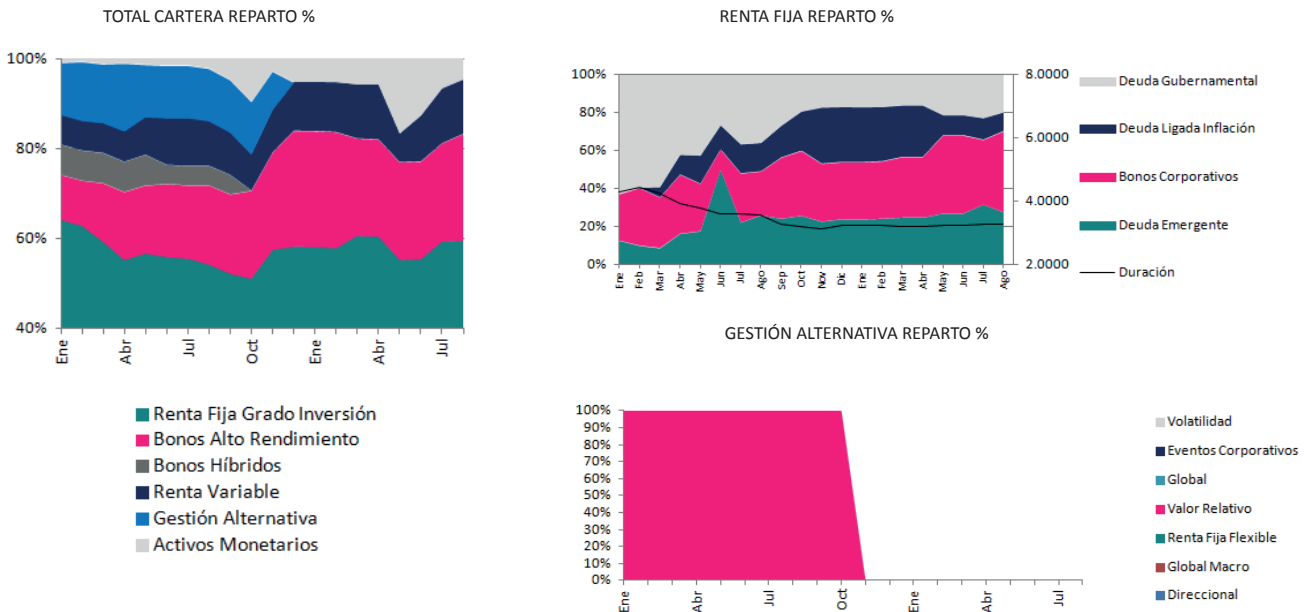
El material incluido en esta presentación es publicado por PBI Gestión Agencia de Valores S.A.. Esta información no constituye actividad publicitaria, ni forma parte de un documento de oferta pública, ni una oferta o invitación de suscripción o compra de cualquier valor o instrumento financiero derivado del mismo. Proporcionamos este documento sin conocer exactamente su perfil de riesgo que se establecerá a través de una prueba de idoneidad previa a cualquier relación contractual con Vd. Asimismo ni esta información ni ninguna parte de la misma constituirá el fundamento de cualquier contrato o compromiso de cualquier otra naturaleza. Las rentabilidades pasadas no determinan rentabilidades futuras.

Rentabilidades históricas

	Ene.	Feb.	Mar.	Abr.	May.	Jun.	Jul.	Ago.	Sep.	Oct.	Nov.	Dic.	Año
2017	0.25%	0.62%	-0.17%	0.63%	0.14%	-0.59%	0.55%	0.33%	-	-	-	-	1.43%
Ind. Ref.	-1.12%	0.88%	-0.36%	0.09%	-0.09%	-0.54%	-0.22%	0.39%	-	-	-	-	-0.99%
2016	-0.56%	-0.13%	0.28%	0.26%	0.44%	0.34%	1.24%	0.58%	-1.12%	-0.01%	-0.10%	1.09%	2.59%
Ind. Ref.	0.84%	0.93%	0.10%	-0.21%	0.51%	1.64%	0.20%	0.02%	-0.11%	-1.07%	-0.92%	0.22%	2.13%

* Inicio 01.11.2008. **Rentabilidades Brutas** (no descontados los costes derivados de IICs). Índice Ref. en Euros: 1/5 CITI WGBI + 2/5 CITI EGBI + 2/5 CITI Eurodep 1M

Evolución de la asignación de activos 2016 - 2017



Movimientos agosto de 2017

Inversiones: Amundi ETF MSCI France UCITS ETF
iShares Euro High Yield Corporate Bond ETF
iShares MSCI World UCITS Hedged EUR ETF

Desinversiones: Amundi ETF MSCI Spain UCITS ETF
Lyxor UCITS Euro Cash ETF