

### Inversiones de la Estrategia

**Política de inversión:** El objetivo de esta estrategia es, con una gran flexibilidad en cuanto a la inversión, obtener una rentabilidad superior a la de la renta variable con un horizonte temporal de medio-corto plazo. La gestión del riesgo permite, mediante la adecuada combinación de las diferentes clases de activos, estilos de inversión y gestores, disminuir el riesgo global del conjunto de la cartera y poder alcanzar una rentabilidad esperada media mayor asumiendo una menor volatilidad.

**Comentario del mes:** Desde mediados de mayo, las bolsas vienen corrigiendo o se han estancado; la deuda pública ha perdido impulso, el dólar ha acentuado su depreciación frente al euro y otras divisas; las materias primas han presentado un comportamiento mixto en dólares. Los datos de coyuntura de agosto han sido buenos; la mayoría de las economías van ganando impulso; especialmente en la Eurozona. En lo que se refiere a la política, EEUU representa, en la actualidad, la mayor fuente de incertidumbre. El final del verano, debería dar paso a una mayor estabilidad en los mercados. Si bien, además del vértigo por la proximidad del "precipicio fiscal" americano, persisten otras incertidumbres: el desafío independentista en Cataluña, la tensión en Corea, las negociaciones del Brexit en Europa y del Nafta en Norte América. Con tintes esperanzadores, las reformas que plantea el gobierno de Macron en Francia. De no mediar un shock, la prudencia de las políticas monetarias, el crecimiento de los beneficios y la situación de las economías, son lo suficientemente sólidos para favorecer que la renta variable europea y otros activos de riesgo salgan del impase y rompan al alza el rango de precios.

#### DATOS DE INTERÉS

Indicado para inversores que quieren invertir en todo el universo de activos nacionales y globales, a través de fondos de inversión, con una gestión muy diversificada y a un plazo de entre 5 y 10 años

Fecha de los datos	01/09/2017
Categoría	Multiactivos - Multigestor- Multivisa
Plazo de inv. recomendado	5 años
Fecha lanzamiento	31/12/2015
Indice Ref. (Total Return Net)	1/3 MSCI Spain + 1/3 MSCI Europe + 1/3 MSCI World
Rentabilidades	Brutas (no descontados los costes derivados de IICs)

**Gestores:** **Fernando González Cantero**, Ph. D.  
**Alfonso Pascual Martín**, EFA

Número de ETFs y fondos en Cartera	23
Número de acciones en Cartera	4.437
Número de bonos en cartera	394

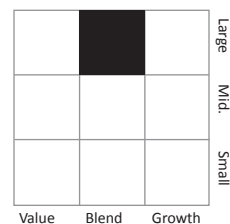
	Estrategia	Indice
Volatilidad (365 días)	6,71%	8,18%
Rentabilidad Acumulada 2017	6,95%	5,53%
Mejor Mes desde 01/01/2016	4,90%	5,58%
Peor Mes desde 01/01/2016	-7,21%	-6,38%
% Meses Positivos	79%	68%

#### 10 MAYORES POSICIONES DE LA ESTRATEGIA

31/08/2017

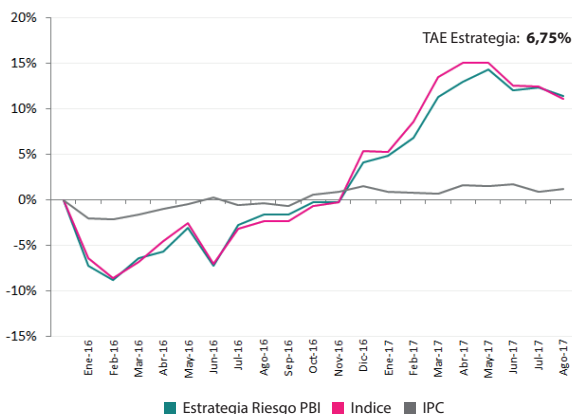
FONDO	TIPO	%
Amundi ETF MSCI Spain UCITS	RV España	20.86%
Amundi ETF MSCI France UCITS ETF	RV Francia	7.87%
Amundi MSCI Nordic UCITS EUR ETF	RV Nórdicos	7.04%
Magallanes Value UCITS Iberian Equity R	RV Iberia	6.91%
UBS MSCI United Kingdom hedged EUR ETF	RV UK	5.26%
Amundi ETF MSCI Italy UCITS ETF	RV Italia	5.08%
Amundi ETF MSCI Germany UCITS ETF	RV Alemania	3.39%
Sextant PEA A	RV Eurozona	3.25%
Pictet Robotics HP EUR Acc	RV Global	3.23%
UBS MSCI USA A Acc hedged EUR ETF	RV USA	3.11%

#### Morningstar Equity Style Box

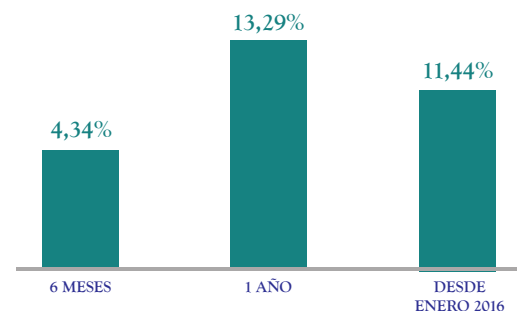


Market Cap	%
Market Cap Giant	48.2
Market Cap Large	32.5
Market Cap Mid	12.6
Market Cap Small	5.1
Market Cap Micro	1.5

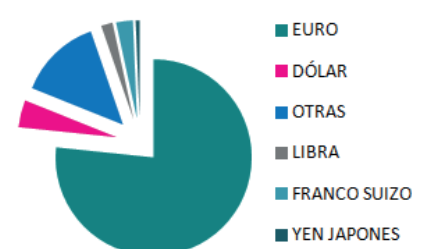
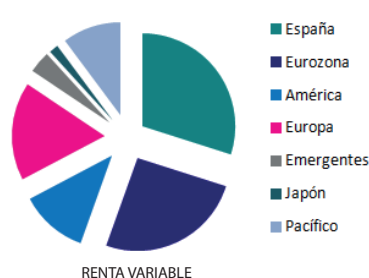
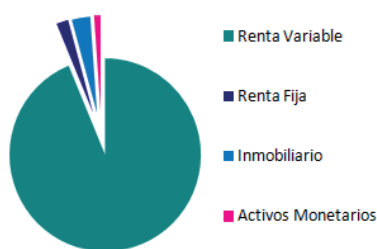
#### Rentabilidades acumuladas desde enero de 2016



#### Rentabilidades acumuladas a distintos plazos



#### Distribución de activos a 31/08/2017

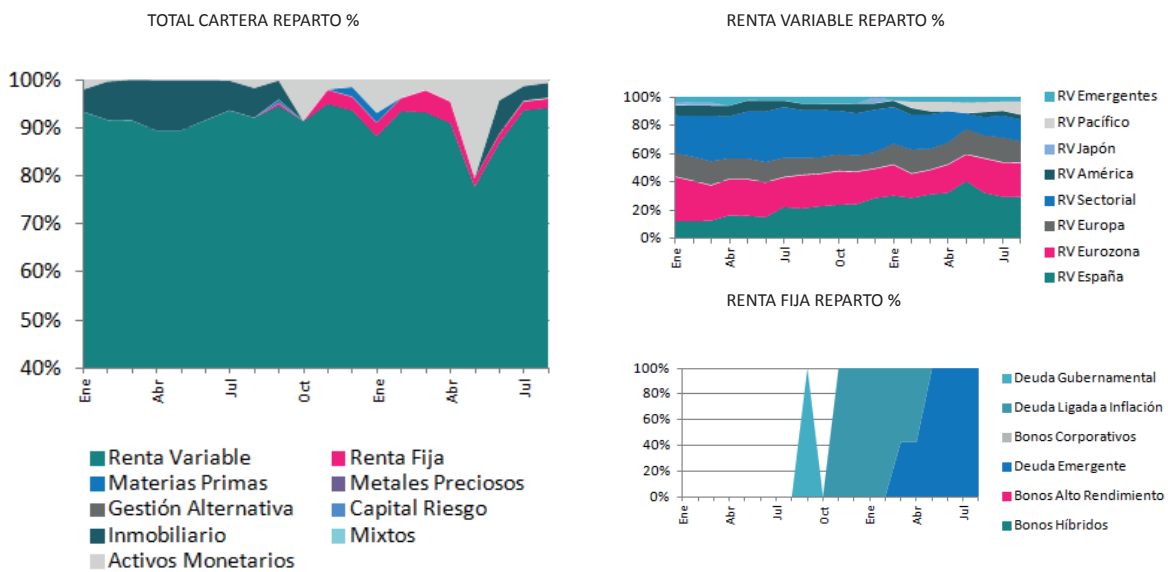


## Rentabilidades históricas

	Ene.	Feb.	Mar.	Abr.	May.	Jun.	Jul.	Ago.	Sep.	Oct.	Nov.	Dic.	Año
2017	0.67%	1.82%	4.03%	1.51%	1.20%	-1.84%	0.33%	-0.86%	-	-	-	-	6.95%
Ind. Ref.	-0.07%	3.22%	4.47%	1.35%	0.20%	-2.33%	-0.10%	-1.17%	-	-	-	-	5.53%
2016	-7.22%	-1.63%	2.53%	0.86%	2.70%	-4.31%	4.92%	1.09%	0.07%	1.30%	0.06%	4.43%	4.19%
Ind. Ref.	-6.38%	-2.37%	2.00%	2.43%	2.09%	-4.67%	4.15%	0.92%	0.00%	1.66%	0.49%	5.58%	5.35%

\* Inicio 01.11.2008. **Rentabilidades Brutas** (no descontados los costes derivados de IICs). Índice Referencia en Euros (Total Return Net): 1/3 MSCI Spain + 1/3 MSCI Europe + 1/3 MSCI World

## Evolución de la asignación de activos 2016 - 2017



## Movimientos agosto de 2017

**Inversiones:** Pictet Asian Equities Ex Japan HP EUR

**Desinversiones:** Lyxor UCITS Euro Cash ETF/ MS INVG Global Brands A