

Inversiones de la Estrategia

Política de inversión: Esta estrategia es, con una gran flexibilidad en cuanto a la inversión, una alternativa a la rentabilidad de la renta fija y los activos monetarios, con un claro objetivo de salvaguardar el capital. Con la finalidad de batir la rentabilidad de los índices de renta fija en la estrategia se incorpora cualquier clase de activo siempre que se mantenga una volatilidad baja en la totalidad de la cartera.

Comentario del mes: Ante la reversión de las políticas monetarias cunde un cierto temor entre los inversores. Y, quizás por ello, la normalización de las políticas monetarias va a ser muy gradual. La liquidez de los Bancos Centrales seguirá expandiéndose en el primer semestre de 2018, y no será hasta el año 2019, cuando se empiece a reducir el tamaño del balance agregado de los Bancos Centrales. La renta variable europea, en el nuevo contexto de normalización monetaria, ni estaría sobrevalorada ni tendría limitada su potencial de crecimiento, dado el optimista panorama económico. Todos los indicadores de coyuntura europeos sugieren que la fase ascendente del ciclo tendría más recorrido, y que la actividad podría incluso acelerarse, contando con la ausencia de percances políticos mayores. La renta variable americana viene alcanzando nuevos máximos casi sin pausa. En el nuevo contexto de normalización monetaria global, los ratios de valoración es probable retornen a niveles normales en los próximos dos años, a medida que crezcan los beneficios de las empresas.

DATOS DE INTERÉS

Indicado para inversores que quieren invertir en todo el universo de activos nacionales y globales, a través de fondos de inversión, con una gestión muy diversificada y a un plazo de entre 5 y 10 años

Fecha de los datos	01/11/2017
Categoría	Multiactivos - Multigestor- Multivisa
Plazo de inv. recomendado	5 años
Fecha lanzamiento	31/12/2015
Indice Ref.	1/5 CITI WGBI + 2/5 CITI EGBI + 2/5 CITI Eurodep 1M
Rentabilidades	Brutas (descontados los costes derivados de IICs)

Gestores: Fernando González Cantero, Ph. D.
Alfonso Pascual Martín, EFA

Número de fondos y ETFs en Cartera	10
Número de acciones en Cartera	1.734
Número de bonos en cartera	1.213

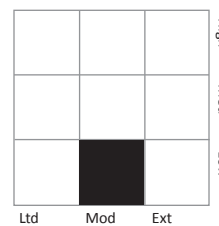
	Estrategia	Indice
Volatilidad (365 días)	2,08%	2,06%
Rentabilidad Acumulada 2017	1,77%	-0,71%
Mejor Mes desde 31/12/15	1,24%	1,64%
Peor Mes desde 31/12/15	-1,12%	-1,12%
% Meses Positivos	63%	53%

5 MAYORES POSICIONES DE LA ESTRATEGIA

31/10/2017

FONDO	TIPO	%
Lyxor Euro Corporate Bond C ET	RF Corporate	23.86%
iShares Euro High Yield Corporate Bond ETF	RF High Yield	20.53%
iShares JP Morgan Emerging Bond Hd EUR ETF	RF Emergentes	17.27%
Lyxor EuroMTS 1-3Y Investment Grade ETF	RV Corto plazo	15.97%
AXA WF Glb Infl.Short Dur. Bd A EUR Hedged	IRF Inflación	5.76%

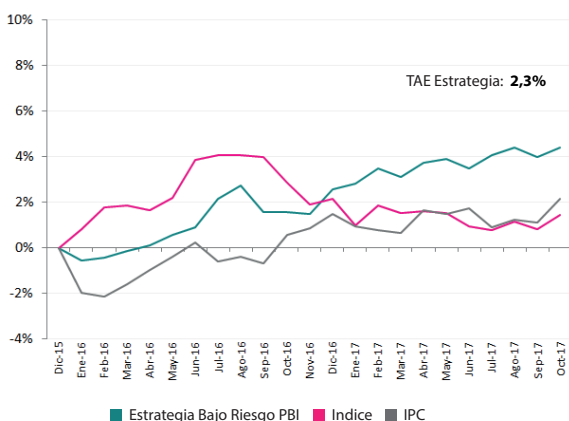
Morningstar Fixed Income Style Box



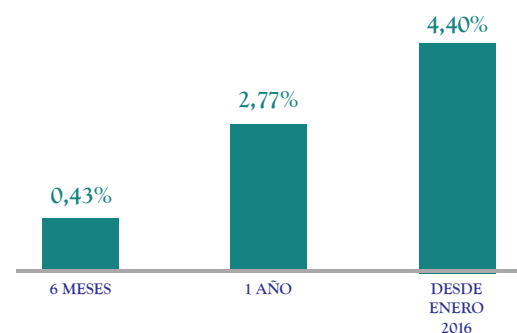
Fixed-Income Stats

Average Eff Duration	4.8
Average Eff Maturity	6.9
Average Coupon	4.7
Average Price	-
Average Credit Quality	BB

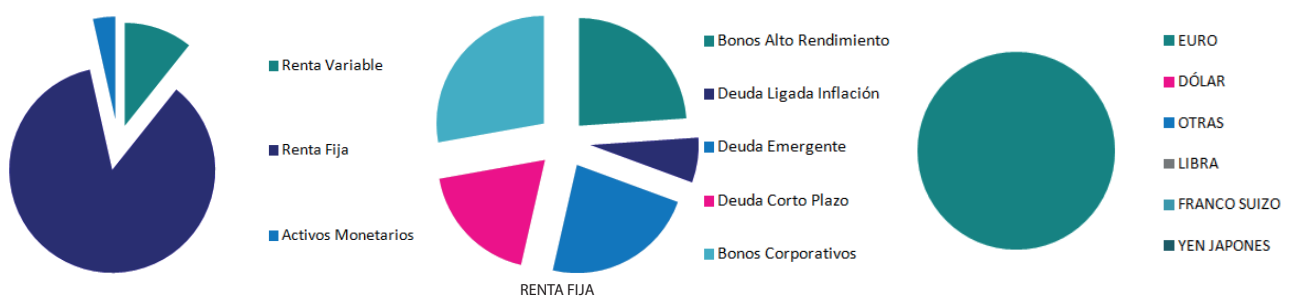
Rentabilidades acumuladas desde enero de 2016



Rentabilidades acumuladas a distintos plazos



Distribución de activos a 31/10/2017



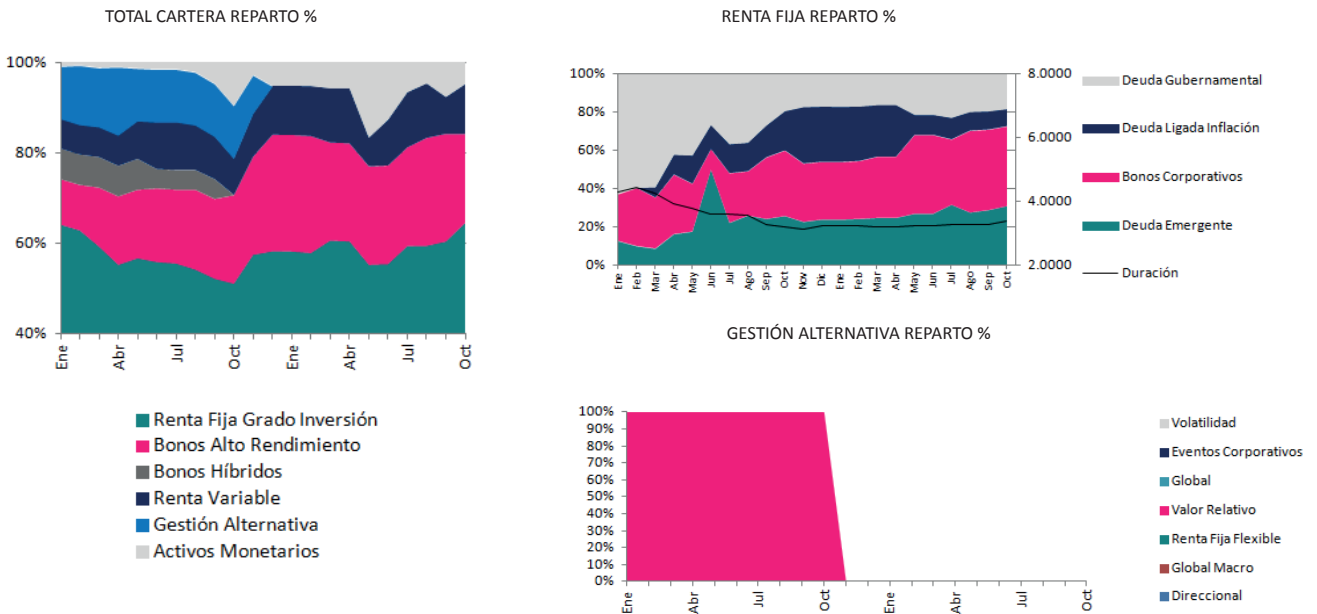
El material incluido en esta presentación es publicado por PBI Gestión Agencia de Valores S.A.. Esta información no constituye actividad publicitaria, ni forma parte de un documento de oferta pública, ni una oferta o invitación de suscripción o compra de cualquier valor o instrumento financiero derivado del mismo. Proporcionamos este documento sin conocer exactamente su perfil de riesgo que se establecerá a través de una prueba de idoneidad previa a cualquier relación contractual con Ud. Asimismo ni esta información ni ninguna parte de la misma constituirá el fundamento de cualquier contrato o compromiso de cualquier otra naturaleza. Las rentabilidades pasadas no determinan rentabilidades futuras.

Rentabilidades históricas

	Ene.	Feb.	Mar.	Abr.	May.	Jun.	Jul.	Ago.	Sep.	Oct.	Nov.	Dic.	Año
2017	0.25%	0.62%	-0.17%	0.63%	0.14%	-0.59%	0.55%	0.33%	-0.39%	0.39%	-	-	1.77%
Ind. Ref.	-1.12%	0.88%	-0.36%	0.09%	-0.09%	-0.54%	-0.22%	0.39%	-0.34%	0.62%	-	-	-0.71%
2016	-0.56%	-0.13%	0.28%	0.26%	0.44%	0.34%	1.24%	0.58%	-1.12%	-0.01%	-0.10%	1.09%	2.59%
Ind. Ref.	0.84%	0.93%	0.10%	-0.21%	0.51%	1.64%	0.20%	0.02%	-0.11%	-1.07%	-0.92%	0.22%	2.13%

* Inicio 01.11.2008. **Rentabilidades Brutas** (descontados los costes derivados de IICs). Índice Ref. en Euros: 1/5 CITI WGBI + 2/5 CITI EGBI + 2/5 CITI Eurodep 1M

Evolución de la asignación de activos 2016 - 2017



Movimientos octubre de 2017

Inversiones:

- Amundi ETF MSCI France UCITS ETF
- iShares Euro High Yield Corporate Bond ETF
- iShares JP Morgan Emerging Bond Hd EUR ETF
- iShares MSCI World UCITS Hedged EUR ETF
- Lyxor Euro Corporate Bond C ETF
- Lyxor UCITS Euro Cash ETF

Desinversiones:

- iShares Euro High Yield Corporate Bond ETF
- Lyxor EuroMTS 1-3Y Investment Grade ETF
- Lyxor UCITS Euro Cash ETF

El material incluido en esta presentación es publicado por PBI Gestión Agencia de Valores S.A.. Esta información no constituye actividad publicitaria, ni forma parte de un documento de oferta pública, ni una oferta o invitación de suscripción o compra de cualquier valor o instrumento financiero derivado del mismo. Proporcionamos este documento sin conocer exactamente su perfil de riesgo que se establecerá a través de una prueba de idoneidad previa a cualquier relación contractual con Vd. Asimismo ni esta información ni ninguna parte de la misma constituirá el fundamento de cualquier contrato o compromiso de cualquier otra naturaleza. Las rentabilidades pasadas no determinan rentabilidades futuras.