

#### Inversiones de la Estrategia

**Política de inversión:** El objetivo de esta estrategia es, con una gran flexibilidad en cuanto a la inversión, obtener una rentabilidad superior a la de la renta variable con un horizonte temporal de medio-corto plazo. La gestión del riesgo permite, mediante la adecuada combinación de las diferentes clases de activos, estilos de inversión y gestores, disminuir el riesgo global del conjunto de la cartera y poder alcanzar una rentabilidad esperada media mayor asumiendo una menor volatilidad.

**Comentario del mes:** Ante la reversión de las políticas monetarias cunde un cierto temor entre los inversores. Y, quizás por ello, la normalización de las políticas monetarias va a ser muy gradual. La liquidez de los Bancos Centrales seguirá expandiéndose en el primer semestre de 2018, y no será hasta el año 2019, cuando se empiece a reducir el tamaño del balance agregado de los Bancos Centrales. La renta variable europea, en el nuevo contexto de normalización monetaria, ni estaría sobrevalorada ni tendría limitada su potencial de crecimiento, dado el optimista panorama económico. Todos los indicadores de coyuntura europeos sugieren que la fase ascendente del ciclo tendría más recorrido, y que la actividad podría incluso acelerarse, contando con la ausencia de percances políticos mayores. La renta variable americana viene alcanzando nuevos máximos casi sin pausa. En el nuevo contexto de normalización monetaria global, los ratios de valoración es probable retornen a niveles normales en los próximos dos años, a medida que crezcan los beneficios de las empresas.

#### DATOS DE INTERÉS

Indicado para inversores que quieren invertir en todo el universo de activos nacionales y globales, a través de fondos de inversión, con una gestión muy diversificada y a un plazo de entre 5 y 10 años

Fecha de los datos	01/11/2017
Categoría	Multiactivos - Multigestor- Multivisa
Plazo de inv. recomendado	5 años
Fecha lanzamiento	31/10/2008
Indice Ref. (Total Return Net)	1/3 MSCI Spain + 1/3 MSCI Europe + 1/3 MSCI World
Rentabilidades	Brutas (descontados los costes derivados de IICs)

**Gestores:** Fernando González Cantero, Ph. D.  
Alfonso Pascual Martín, EFA

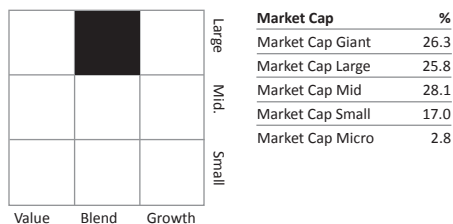
Número de fondos en Cartera	25
Número de acciones en Cartera	1.777
Número de bonos en cartera	195

	Estrategia	Indice
Volatilidad (365 días)	5,49%	8,24%
Rentabilidad Acumulada 2017	10,14%	10,64%
Mejor Mes desde 31/10/08	10,30%	14,47%
Peor Mes desde 31/10/08	-6,38%	-9,58%
% Meses Positivos	64%	63%

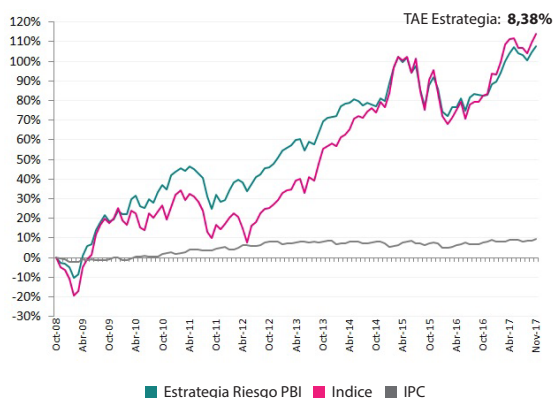
#### 10 MAYORES POSICIONES DE LA ESTRATEGIA 31/10/2017

FONDO	TIPO	%
Fidelity Iberia Acc	RV España	12.4%
Magallanes Value UCITS Iberian Equity	RV España	7.2%
Fidelity Nordic ACC EUR	RV Nórdicos	7.1%
Deutsche Invest German Equities	RV Alemania	6.1%
Fidelity France Acc	RV Francia	5.0%
BNP Paribas Eq Netherland Privilege Cap	RV Holanda	5.0%
Mirabaud Equities France	RV Francia	4.5%
Mirabaud Equities Spain	RV España	4.4%
Fidentis Tordesillas SICAV Iberia I	RV España	4.3%
AXA WF Framlington Italy A Cap EUR	RV Italia	4.1%

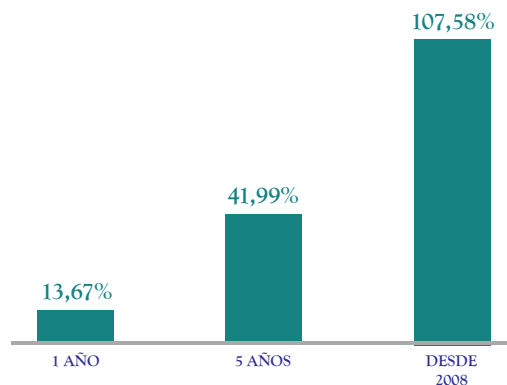
#### Morningstar Equity Style Box



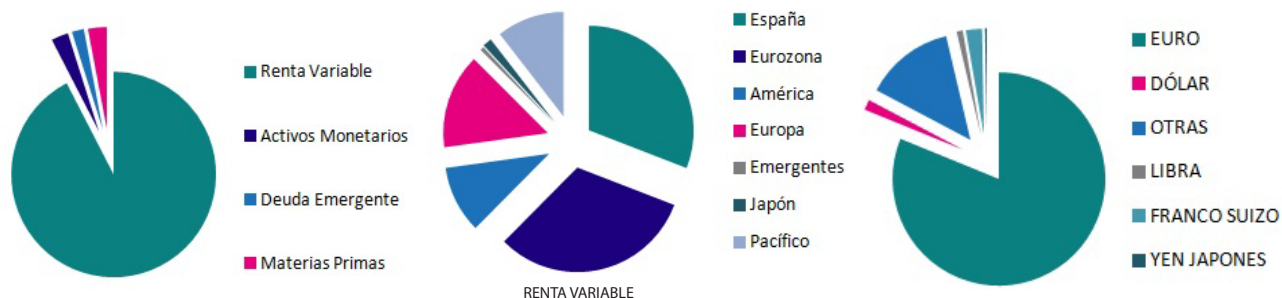
#### Rentabilidades acumuladas desde 2008



#### Rentabilidades acumuladas a distintos plazos



#### Distribución de activos a 31/10/2017



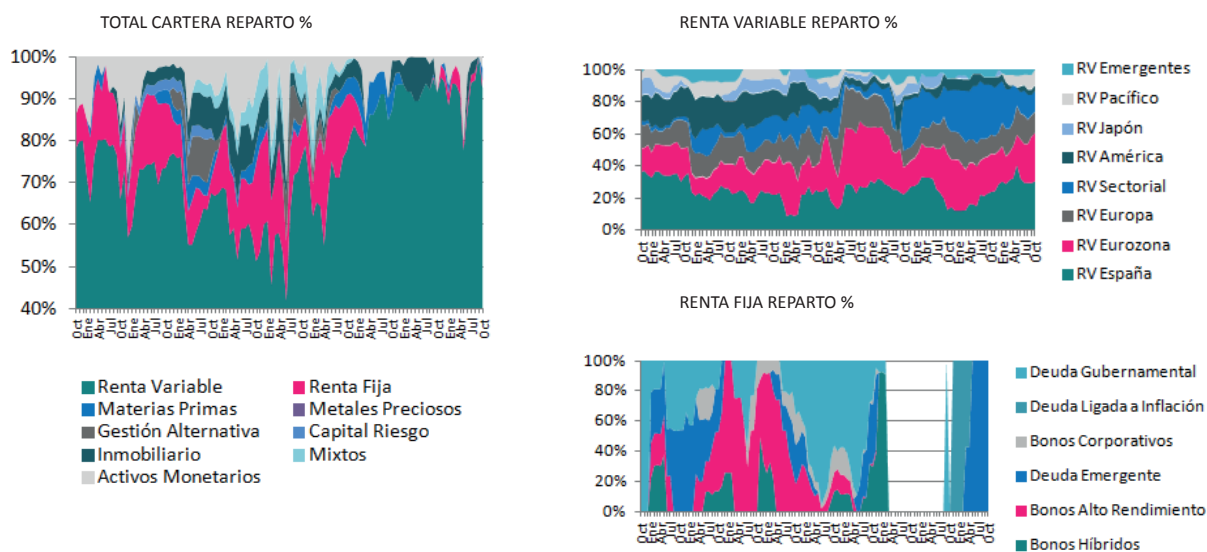
El material incluido en esta presentación es publicado por PBI Gestión Agencia de Valores S.A.. Esta información no constituye actividad publicitaria, ni forma parte de un documento de oferta pública, ni una oferta o invitación de suscripción o compra de cualquier valor o instrumento financiero derivado del mismo. Proporcionamos este documento sin conocer exactamente su perfil de riesgo que se establecerá a través de una prueba de idoneidad previa a cualquier relación contractual con Vd. Asimismo ni esta información ni ninguna parte de la misma constituirá el fundamento de cualquier contrato o compromiso de cualquier otra naturaleza. Las rentabilidades pasadas no determinan rentabilidades futuras.

## Rentabilidades históricas

	Ene.	Feb.	Mar.	Abr.	May.	Jun.	Jul.	Ago.	Sep.	Oct.	Nov.	Dic.	Año
2017	0.74%	2.41%	2.98%	1.95%	1.44%	-1.52%	-0.40%	-1.16%	2.02%	1.36%	-	-	10.14%
Ind. Ref.	-0.07%	3.22%	4.47%	1.35%	0.20%	-2.33%	-0.10%	-1.17%	2.62%	2.17%	-	-	10.64%
2016	-6.38%	-1.20%	2.47%	0.16%	2.41%	-3.55%	4.06%	0.80%	-0.19%	-0.13%	0.08%	3.11%	1.18%
Ind. Ref.	-6.38%	-2.37%	2.00%	2.43%	2.09%	-4.67%	4.15%	0.92%	0.00%	1.66%	0.49%	5.58%	5.35%
2015	5.16%	4.26%	2.67%	-1.35%	1.04%	-3.73%	1.90%	-6.14%	-4.61%	6.16%	2.07%	-2.95%	3.63%
Ind. Ref.	4.21%	7.06%	2.69%	-0.92%	0.95%	-4.07%	3.71%	-8.28%	-4.93%	8.55%	2.58%	-5.94%	4.12%
2014	0.26%	2.89%	0.59%	0.30%	1.09%	-0.54%	-1.23%	0.60%	-0.28%	-0.63%	2.23%	-0.72%	4.58%
Ind. Ref.	-1.05%	3.07%	0.74%	1.59%	3.41%	0.79%	-0.62%	1.93%	0.94%	-1.22%	3.06%	-1.54%	11.50%
2013	2.48%	0.77%	0.82%	1.79%	0.29%	-3.50%	2.72%	-0.70%	3.69%	3.56%	1.06%	0.33%	13.89%
Ind. Ref.	2.83%	0.83%	0.51%	3.07%	0.84%	-5.10%	6.05%	-1.28%	5.97%	5.40%	0.69%	1.00%	22.25%
2012	3.89%	3.04%	0.87%	-0.84%	-3.12%	2.54%	2.67%	0.95%	2.17%	0.44%	1.17%	2.04%	16.76%
Ind. Ref.	2.60%	1.99%	-1.47%	-4.78%	-6.45%	7.92%	1.51%	3.99%	1.68%	0.50%	1.53%	1.70%	10.39%
2011	1.22%	1.41%	-1.03%	1.46%	-0.74%	-1.71%	-1.44%	-6.72%	-5.02%	5.79%	-2.63%	0.65%	-8.97%
Ind. Ref.	4.81%	1.61%	-3.52%	2.26%	-0.79%	-2.01%	-3.68%	-8.80%	-2.56%	6.07%	-1.94%	2.41%	-6.86%
2010	-1.36%	-0.36%	6.52%	1.31%	-4.11%	-0.63%	3.57%	-1.57%	4.39%	2.75%	-1.60%	5.23%	14.44%
Ind. Ref.	-5.18%	-1.65%	6.04%	-1.12%	-5.99%	-1.15%	7.85%	-2.07%	2.74%	2.45%	-5.51%	5.31%	0.53%
2009	-1.75%	-5.49%	1.70%	10.30%	5.15%	0.75%	6.72%	3.73%	2.75%	-2.48%	0.77%	3.87%	28.13%
Ind. Ref.	-4.79%	-9.58%	2.65%	14.47%	4.46%	1.99%	10.38%	4.41%	2.79%	-2.08%	2.08%	4.59%	33.36%
2008	-	-	-	-	-	-	-	-	-	-	-2.72%*	-0.48%	-3.18%
Ind. Ref.	-	-	-	-	-	-	-	-	-	-	-4.70%	-1.43%	-6.06%

\* Inicio 01.11.2008. **Rentabilidades Brutas** (descontados los costes derivados de IICs). Índice Referencia en Euros (Total Return Net): 1/3 MSCI Spain + 1/3 MSCI Europe + 1/3 MSCI World

## Evolución de la asignación de activos 2008 - 2017



## Movimientos octubre de 2017

**Inversiones:** BNP Paribas L1 Eq Netherland Privilege Cap  
Deutsche Invest I German Equities LC  
Fidentis Tordesillas SICAV Iberia I  
Pictet Short-Term Money Market EUR P  
Pictet Sovereign Short-Term MM EUR P

**Desinversiones:** AXA WF Framlington Italy A Cap EUR  
Mirabaud Equities Spain A EUR  
Pictet Short-Term Money Market EUR P  
Templeton Frontier Markets A Acc EUR