

Inversiones de la Estrategia

Política de inversión: El objetivo de esta estrategia es, con una gran flexibilidad en cuanto a la inversión, obtener una rentabilidad superior a la de la renta variable con un horizonte temporal de medio-corto plazo. La gestión del riesgo permite, mediante la adecuada combinación de las diferentes clases de activos, estilos de inversión y gestores, disminuir el riesgo global del conjunto de la cartera y poder alcanzar una rentabilidad esperada media mayor asumiendo una menor volatilidad.

Comentario del mes: Pese a que una combinación de factores mantiene todavía la inflación baja, se espera, no obstante, que repunte avivada por el crecimiento sincronizado y por la ausencia de holgura en los mercados de trabajo. En dicho contexto, los bancos centrales están ya anunciando medidas para poner término a las políticas monetarias expansivas. El grueso de la relajación cuantitativa global se espera, pues, alcance su cima a mediados de año. Los mercados de valores muestran valoraciones bastante estiradas para la etapa actual del ciclo económico, especialmente la renta variable americana. La situación es más favorable para la renta variable europea, para la japonesa y para la de mercados emergentes, ya que, estas últimas cotizan con múltiplos que, aun siendo elevados, resultan totalmente compatibles con las valoraciones vistas en anteriores ciclos de expansión económica. Por todo ello, no parece razonable esperar una subida de los precios de los activos de riesgo basada en un mayor encarecimiento o expansión de múltiplos. El impulso ha de venir, por tanto, del crecimiento de los beneficios empresariales como factor clave para el alza de los índices de renta variable.

DATOS DE INTERÉS

Indicado para inversores que quieren invertir en todo el universo de activos nacionales y globales, a través de fondos de inversión, con una gestión muy diversificada y a un plazo de entre 5 y 10 años

Fecha de los datos	01/02/2018
Categoría	Multiactivos - Multigestor- Multivisa
Plazo de inv. recomendado	5 años
Fecha lanzamiento	31/10/2008
Indice Ref. (Total Return Net)	2008-2017: 1/3 MSCI Spain + 1/3 MSCI Europe + 1/3 MSCI World 2018: 1/4 MSCI Spain + 1/4 MSCI Europe + 1/2 MSCI World
Rentabilidades Brutas	

Gestores: Fernando González Cantero, Ph.D.
Alfonso Pascual Martín, EFA

Número de fondos en Cartera	22
Número de acciones en Cartera	1.824
Número de bonos en cartera	234

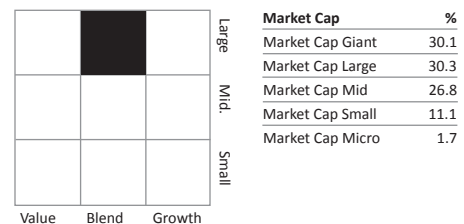
	Estrategia	Indice
Volatilidad (365 días)	5,80%	6,75%
Rentabilidad Acumulada 2017	3,04%	2,39%
Mejor Mes desde 31/10/08	10,30%	14,47%
Peor Mes desde 31/10/08	-6,38%	-9,58%
% Meses Positivos	64%	63%

10 MAYORES POSICIONES DE LA ESTRATEGIA

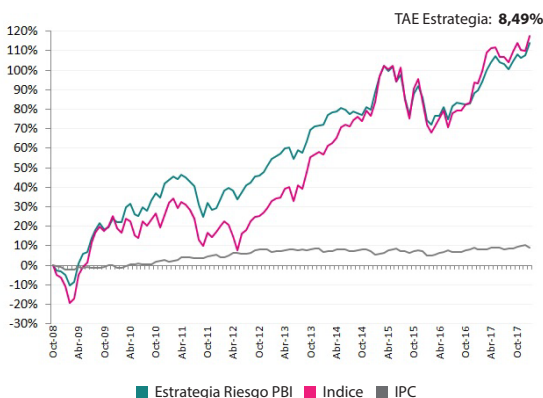
31/01/2018

FONDO	TIPO	%
Fidelity Iberia Acc	RV Iberia	13.4%
Fidentis Tordesillas SICAV Iberia I	RV Iberia	9.2%
Mirabaud Equities France	RV Francia	8.7%
Blackrock Global Dynamic Equity Hdgd EUR	RV Global	8.1%
Magallanes Value UCITS Iberian Equity	RV Iberia	7.4%
FidelityPacific ACC	RV Pacifico	6.9%
Deutsche Invest German Equities	RV Alemania	6.0%
Fidelity Global Financial Services Acc	RV Global	5.0%
BNP Paribas Eq Netherland Privilege Cap	RV Holanda	5.0%
Pictet Asian Equities Ex Japan HP EUR	RV Asia	4.1%

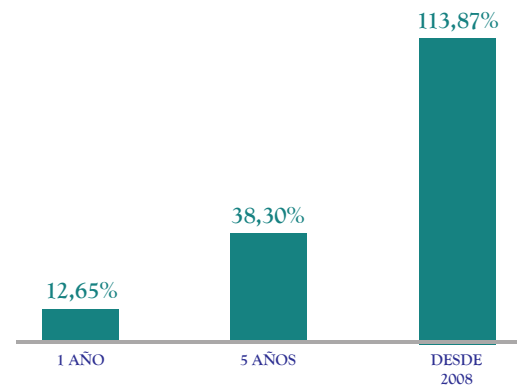
Morningstar Equity Style Box



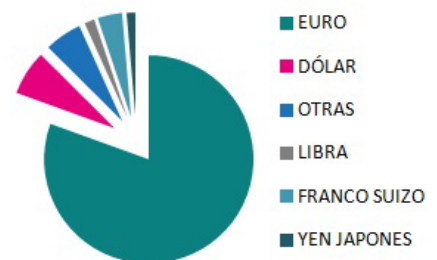
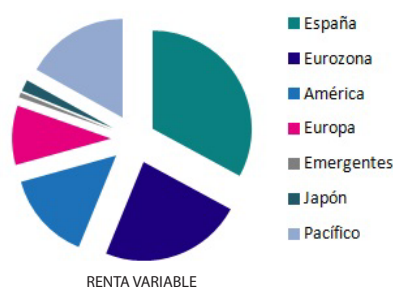
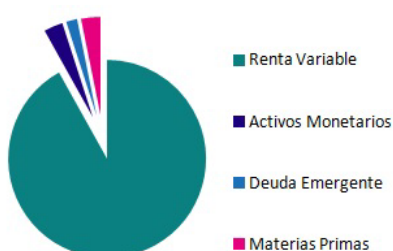
Rentabilidades acumuladas desde 2008



Rentabilidades acumuladas a distintos plazos



Distribución de activos a 31/01/2018



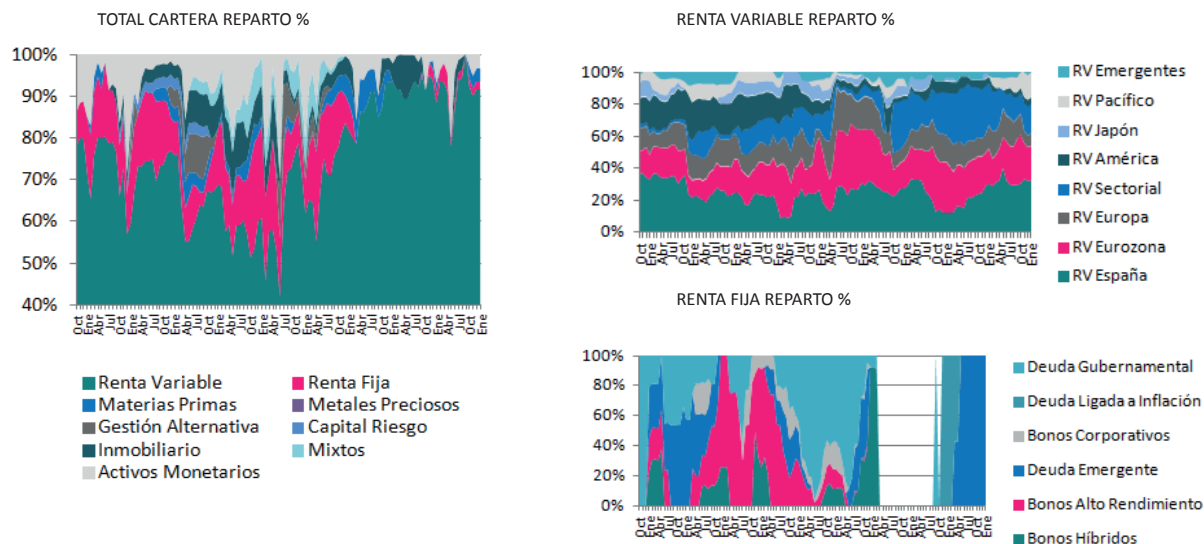
El material incluido en esta presentación es publicado por PBI Gestión Agencia de Valores S.A.. Esta información no constituye actividad publicitaria, ni forma parte de un documento de oferta pública, ni una oferta o invitación de suscripción o compra de cualquier valor o instrumento financiero derivado del mismo. Proporcionamos este documento sin conocer exactamente su perfil de riesgo que se establecerá a través de una prueba de idoneidad previa a cualquier relación contractual con Vd. Asimismo ni esta información ni ninguna parte de la misma constituirá el fundamento de cualquier contrato o compromiso de cualquier otra naturaleza. Las rentabilidades pasadas no determinan rentabilidades futuras.

Rentabilidades históricas

	Ene.	Feb.	Mar.	Abr.	May.	Jun.	Jul.	Ago.	Sep.	Oct.	Nov.	Dic.	Año
2018	3.04%												3.04%
Ind. Ref.	2.39%												2.39%
2017	0.74%	2.41%	2.98%	1.95%	1.44%	-1.52%	-0.40%	-1.16%	2.02%	1.71%	-0.92%	0.57%	10.12%
Ind. Ref.	-0.07%	3.22%	4.73%	1.35%	0.59%	-2.10%	-0.02%	-1.17%	2.71%	2.31%	-1.72%	-0.12%	9.90%
2016	-6.38%	-1.20%	2.47%	0.16%	2.41%	-3.55%	4.06%	0.80%	-0.19%	-0.13%	0.08%	3.11%	1.18%
Ind. Ref.	-6.38%	-2.37%	2.00%	2.43%	2.09%	-4.67%	4.15%	0.92%	0.00%	1.66%	0.49%	5.58%	5.35%
2015	5.16%	4.26%	2.67%	-1.35%	1.04%	-3.73%	1.90%	-6.14%	-4.61%	6.16%	2.07%	-2.95%	3.63%
Ind. Ref.	4.21%	7.06%	2.69%	-0.92%	0.95%	-4.07%	3.71%	-8.28%	-4.93%	8.55%	2.58%	-5.94%	4.12%
2014	0.26%	2.89%	0.59%	0.30%	1.09%	-0.54%	-1.23%	0.60%	-0.28%	-0.63%	2.23%	-0.72%	4.58%
Ind. Ref.	-1.05%	3.07%	0.74%	1.59%	3.41%	0.79%	-0.62%	1.93%	0.94%	-1.22%	3.06%	-1.54%	11.50%
2013	2.48%	0.77%	0.82%	1.79%	0.29%	-3.50%	2.72%	-0.70%	3.69%	3.56%	1.06%	0.33%	13.89%
Ind. Ref.	2.83%	0.83%	0.51%	3.07%	0.84%	-5.10%	6.05%	-1.28%	5.97%	5.40%	0.69%	1.00%	22.25%
2012	3.89%	3.04%	0.87%	-0.84%	-3.12%	2.54%	2.67%	0.95%	2.17%	0.44%	1.17%	2.04%	16.76%
Ind. Ref.	2.60%	1.99%	-1.47%	-4.78%	-6.45%	7.92%	1.51%	3.99%	1.68%	0.50%	1.53%	1.70%	10.39%
2011	1.22%	1.41%	-1.03%	1.46%	-0.74%	-1.71%	-1.44%	-6.72%	-5.02%	5.79%	-2.63%	0.65%	-8.97%
Ind. Ref.	4.81%	1.61%	-3.52%	2.26%	-0.79%	-2.01%	-3.68%	-8.80%	-2.56%	6.07%	-1.94%	2.41%	-6.86%
2010	-1.36%	-0.36%	6.52%	1.31%	-4.11%	-0.63%	3.57%	-1.57%	4.39%	2.75%	-1.60%	5.23%	14.44%
Ind. Ref.	-5.18%	-1.65%	6.04%	-1.12%	-5.99%	-1.15%	7.85%	-2.07%	2.74%	2.45%	-5.51%	5.31%	0.53%
2009	-1.75%	-5.49%	1.70%	10.30%	5.15%	0.75%	6.72%	3.73%	2.75%	-2.48%	0.77%	3.87%	28.13%
Ind. Ref.	-4.79%	-9.58%	2.65%	14.47%	4.46%	1.99%	10.38%	4.41%	2.79%	-2.08%	2.08%	4.59%	33.36%
2008											-2.72%*	-0.48%	-3.18%
Ind. Ref.											-4.70%	-1.43%	-6.06%

* Inicio 01.11.2008. **Rentabilidades Brutas.** Índice Referencia en Euros (Total Return Net) **2008-2017:** 1/3 MSCI Spain + 1/3 MSCI Europe + 1/3 MSCI World, **2018:** 1/4 MSCI Spain + 1/4 MSCI Europe + 1/2 MSCI World

Evolución de la asignación de activos 2008 - 2018



Movimientos enero de 2018

Inversiones: BlackRock Global Dynamic Equity D2 Hdg EUR/ Fidelity Global Financial Services Y Acc/ Fidelity Global Industrials Fund Y-Acc-EUR/ Fidelity Iberia Fund Y Acc/ Fidelity Nordic Fund Y Acc Hedged EUR/ Fidelity Pacific Fund Y Acc EUR/ Fidelity Switzerland Fund Y Acc CHF/ JPM Europe Dynamic Technologies D Acc

Desinversiones: BlackRock Global Dynamic Equity A2 Hdg EUR/ Fidelity Global Financial Services A Acc/ Fidelity Iberia A Acc/ Fidelity Nordic Fund A Acc EUR/ Fidelity Pacific A Acc/ Fidelity Switzerland A Acc/ Pictet Robotics HP EUR Acc/ Schroder UK Equity A EUR Hedged

El material incluido en esta presentación es publicado por PBI Gestión Agencia de Valores S.A.. Esta información no constituye actividad publicitaria, ni forma parte de un documento de oferta pública, ni una oferta o invitación de suscripción o compra de cualquier valor o instrumento financiero derivado del mismo. Proporcionamos este documento sin conocer exactamente su perfil de riesgo que se establecerá a través de una prueba de idoneidad previa a cualquier relación contractual con Vd. Asimismo ni esta información ni ninguna parte de la misma constituirá el fundamento de cualquier contrato o compromiso de cualquier otra naturaleza. Las rentabilidades pasadas no determinan rentabilidades futuras.