

Inversiones de la Estrategia

Política de inversión: El objetivo de esta estrategia es, con una gran flexibilidad en cuanto a la inversión, obtener una rentabilidad superior a la de la renta variable con un horizonte temporal de medio-corto plazo. La gestión del riesgo permite, mediante la adecuada combinación de las diferentes clases de activos, estilos de inversión y gestores, disminuir el riesgo global del conjunto de la cartera y poder alcanzar una rentabilidad esperada media mayor asumiendo una menor volatilidad.

Comentario del mes: La calma de los mercados se veía perturbada por vientos de cambio en la regulación de las empresas tecnológicas y por la dura retórica proteccionista de la Administración Trump, con la imposición de aranceles del 25% a la importación de acero y del 10% a la importación de aluminio. Ante la incertidumbre política, los mercados, en un primer momento, se ponían en los peores: la guerra comercial a escala global, con consecuencias muy negativas para las economías. Y, sin embargo, las medidas arancelarias se atenúan antes de su entrada en vigor, ciñéndose al contencioso bilateral entre EEUU y China. La reacción de China va a ser clave en este conflicto. Es probable, por otra parte, que el impacto de los cambios regulatorios sobre las empresas de internet sea manejable. La evolución económica ha seguido siendo favorable y hay buenas expectativas para los resultados empresariales del primer trimestre. Además, los últimos acontecimientos sugieren que el peor de los escenarios comerciales estaría lejos de ser el más probable.

DATOS DE INTERÉS

Indicado para inversores que quieren invertir en todo el universo de activos nacionales y globales, a través de fondos de inversión, con una gestión muy diversificada y a un plazo de entre 5 y 10 años

Fecha de los datos	01/04/2018
Categoría	Multiactivos - Multigestor- Multivisa
Plazo de inv. recomendado	5 años
Fecha lanzamiento	31/10/2008
Indice Ref. (Total Return Net)	2008-2017: 1/3 MSCI Spain + 1/3 MSCI Europe + 1/3 MSCI World 2018: 1/4 MSCI Spain + 1/4 MSCI Europe + 1/2 MSCI All Country World Brutas
Rentabilidades	
Gestores:	Fernando González Cantero, Ph. D. Alfonso Pascual Martín, EFA

Número de fondos en Cartera	23
Número de acciones en Cartera	1.939
Número de bonos en cartera	216

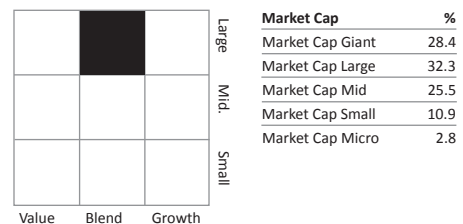
	Estrategia	Indice
Volatilidad (365 días)	6,72%	7,36%
Rentabilidad Acumulada 2017	-2,27%	-3,66%
Mejor Mes desde 31/10/08	10,30%	14,47%
Peor Mes desde 31/10/08	-6,38%	-9,58%
% Meses Positivos	64%	63%

10 MAYORES POSICIONES DE LA ESTRATEGIA

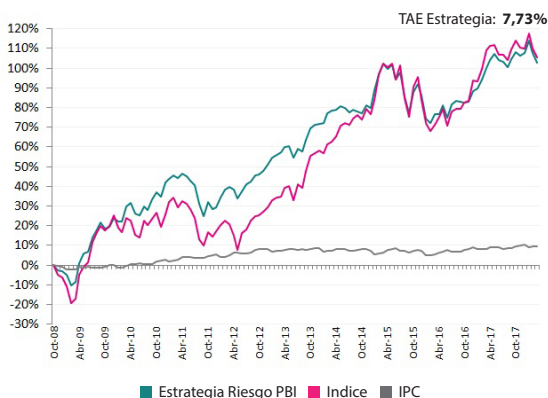
31/03/2018

FONDO	TIPO	%
Fidelity Iberia Acc	RV Iberia	13.4%
Fidentis Tordesillas SICAV Iberia I	RV Iberia	9.4%
Blackrock Global Dynamic Equity Hdgd EUR	RV Global	7.9%
Magallanes Value UCITS Iberian Equity	RV Iberia	7.1%
FidelityPacific ACC	RV Pacífico	7.0%
Pictet Short Term Money Market EUR	Monetario	5.9%
Fidelity Global Financial Services Acc	RV Global	5.0%
BNP Paribas Eq Netherland Privilege Cap	RV Holanda	4.9%
Pictet Timber Hedged EUR	Materias primas	4.6%
Pictet Asian Equities Ex Japan H EUR	RV Asia	4.0%

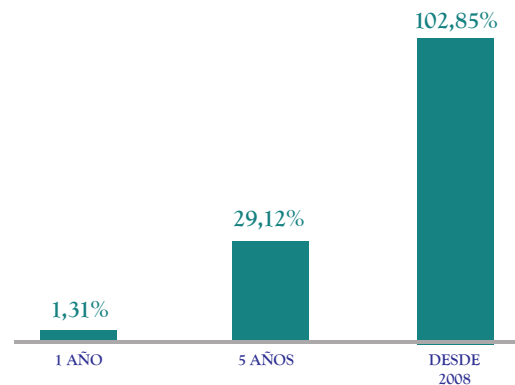
Morningstar Equity Style Box



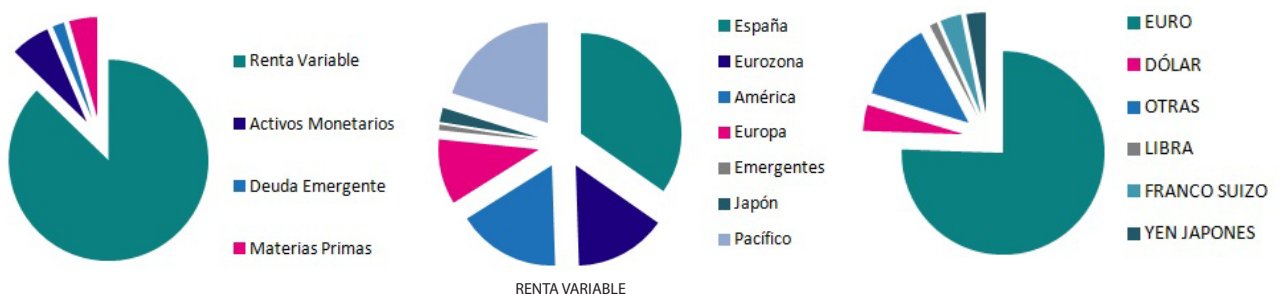
Rentabilidades acumuladas desde 2008



Rentabilidades acumuladas a distintos plazos



Distribución de activos a 31/03/2018



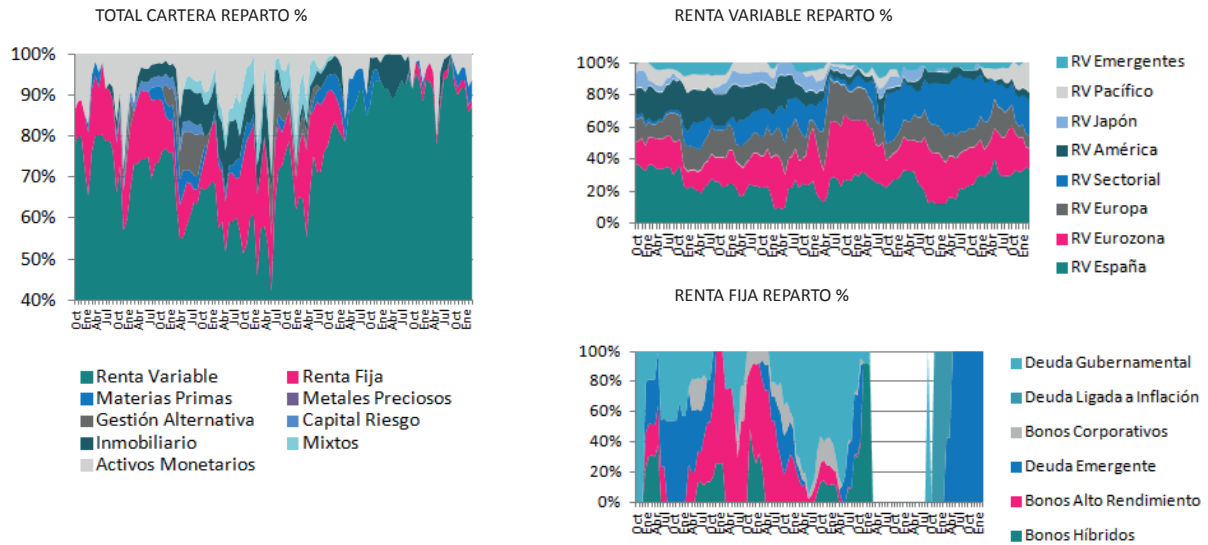
El material incluido en esta presentación es publicado por PBI Gestión Agencia de Valores S.A.. Esta información no constituye actividad publicitaria, ni forma parte de un documento de oferta pública, ni una oferta o invitación de suscripción o compra de cualquier valor o instrumento financiero derivado del mismo. Proporcionamos este documento sin conocer exactamente su perfil de riesgo que se establecerá a través de una prueba de idoneidad previa a cualquier relación contractual con Vd. Asimismo ni esta información ni ninguna parte de la misma constituirá el fundamento de cualquier contrato o compromiso de cualquier otra naturaleza. Las rentabilidades pasadas no determinan rentabilidades futuras.

Rentabilidades históricas

	Ene.	Feb.	Mar.	Abr.	May.	Jun.	Jul.	Ago.	Sep.	Oct.	Nov.	Dic.	Año
2018	3.04%	-2.94%	-2.28%										-2.27%
Ind. Ref.	2.57%	-3.55%	-2.67%										-3.66%
2017	0.74%	2.41%	2.98%	1.95%	1.44%	-1.52%	-0.40%	-1.16%	2.02%	1.71%	-0.92%	0.57%	10.12%
Ind. Ref.	-0.07%	3.22%	4.73%	1.35%	0.59%	-2.10%	-0.02%	-1.17%	2.71%	2.31%	-1.72%	-0.12%	9.90%
2016	-6.38%	-1.20%	2.47%	0.16%	2.41%	-3.55%	4.06%	0.80%	-0.19%	-0.13%	0.08%	3.11%	1.18%
Ind. Ref.	-6.38%	-2.37%	2.00%	2.43%	2.09%	-4.67%	4.15%	0.92%	0.00%	1.66%	0.49%	5.58%	5.35%
2015	5.16%	4.26%	2.67%	-1.35%	1.04%	-3.73%	1.90%	-6.14%	-4.61%	6.16%	2.07%	-2.95%	3.63%
Ind. Ref.	4.21%	7.06%	2.69%	-0.92%	0.95%	-4.07%	3.71%	-8.28%	-4.93%	8.55%	2.58%	-5.94%	4.12%
2014	0.26%	2.89%	0.59%	0.30%	1.09%	-0.54%	-1.23%	0.60%	-0.28%	-0.63%	2.23%	-0.72%	4.58%
Ind. Ref.	-1.05%	3.07%	0.74%	1.59%	3.41%	0.79%	-0.62%	1.93%	0.94%	-1.22%	3.06%	-1.54%	11.50%
2013	2.48%	0.77%	0.82%	1.79%	0.29%	-3.50%	2.72%	-0.70%	3.69%	3.56%	1.06%	0.33%	13.89%
Ind. Ref.	2.83%	0.83%	0.51%	3.07%	0.84%	-5.10%	6.05%	-1.28%	5.97%	5.40%	0.69%	1.00%	22.25%
2012	3.89%	3.04%	0.87%	-0.84%	-3.12%	2.54%	2.67%	0.95%	2.17%	0.44%	1.17%	2.04%	16.76%
Ind. Ref.	2.60%	1.99%	-1.47%	-4.78%	-6.45%	7.92%	1.51%	3.99%	1.68%	0.50%	1.53%	1.70%	10.39%
2011	1.22%	1.41%	-1.03%	1.46%	-0.74%	-1.71%	-1.44%	-6.72%	-5.02%	5.79%	-2.63%	0.65%	-8.97%
Ind. Ref.	4.81%	1.61%	-3.52%	2.26%	-0.79%	-2.01%	-3.68%	-8.80%	-2.56%	6.07%	-1.94%	2.41%	-6.86%
2010	-1.36%	-0.36%	6.52%	1.31%	-4.11%	-0.63%	3.57%	-1.57%	4.39%	2.75%	-1.60%	5.23%	14.44%
Ind. Ref.	-5.18%	-1.65%	6.04%	-1.12%	-5.99%	-1.15%	7.85%	-2.07%	2.74%	2.45%	-5.51%	5.31%	0.53%
2009	-1.75%	-5.49%	1.70%	10.30%	5.15%	0.75%	6.72%	3.73%	2.75%	-2.48%	0.77%	3.87%	28.13%
Ind. Ref.	-4.79%	-9.58%	2.65%	14.47%	4.46%	1.99%	10.38%	4.41%	2.79%	-2.08%	2.08%	4.59%	33.36%
2008											-2.72%*	-0.48%	-3.18%
Ind. Ref.											-4.70%	-1.43%	-6.06%

* Inicio 01.11.2008. **Rentabilidades Brutas.** Índice Referencia en Euros (Total Return Net) **2008-2017:** 1/3 MSCI Spain + 1/3 MSCI Europe + 1/3 MSCI World, **2018:** 1/4 MSCI Spain + 1/4 MSCI Europe + 1/2 MSCI All Country World

Evolución de la asignación de activos 2008 - 2018



Movimientos marzo de 2018

Inversiones: Fidelity Germany Fund Acc EUR/JPM Japan Equity Fund

Desinversiones: Deutsche Invest I German Equities/Pictet Short Term MM Eur