

### Inversiones de la Estrategia

**Política de inversión:** El objetivo de esta estrategia es, con una gran flexibilidad en cuanto a la inversión, obtener una rentabilidad superior a la de la renta variable con un horizonte temporal de medio-corto plazo. La gestión del riesgo permite, mediante la adecuada combinación de las diferentes clases de activos, estilos de inversión y gestores, disminuir el riesgo global del conjunto de la cartera y poder alcanzar una rentabilidad esperada media mayor asumiendo una menor volatilidad.

**Comentario del mes:** El mes de septiembre ha estado marcado por las tensiones comerciales de EEUU con China, la rebaja de expectativas tras la cumbre europea de Salzburgo de llegar a un acuerdo en el Brexit y el anuncio de ruptura de los compromisos presupuestarios con Bruselas por parte del Gobierno Italiano, que disparaba al alza la rentabilidad de la deuda italiana, con una subida de 38 pb. Otra de las víctimas era la cotización del euro. En cuanto al Brexit, en este momento, la negociación estaría paralizada. Es, por ello, probable que se agoten los plazos y no se alcance un acuerdo definitivo hasta la fecha límite del 29 de marzo. De no llegarse a un acuerdo en las negociaciones o si el acuerdo final no fuese ratificado, las consecuencias podrían variar desde un Brexit abrupto y caótico, poco probable y de consecuencias muy dañinas; a un Brexit sin acuerdo, pero pactado, en el que se negociara un período transitorio que permitiera suavizar la transición; a, por último, la posibilidad, poco probable, de que fruto de un nuevo gobierno británico o de un nuevo referéndum, el Reino Unido diese marcha atrás y el Brexit se revirtiera.

### DATOS DE INTERÉS

Indicado para inversores que quieren invertir en todo el universo de activos nacionales y globales, a través de fondos de inversión, con una gestión muy diversificada y a un plazo de entre 5 y 10 años

Fecha de los datos	01/10/2018
Categoría	Multiactivos - Multigestor- Multivisa
Plazo de inv. recomendado	5 años
Fecha lanzamiento	31/10/2008
Indice Ref. (Total Return Net)	2008-2017: 1/3 MSCI Spain + 1/3 MSCI Europe + 1/3 MSCI World 2018: 1/4 MSCI Spain + 1/4 MSCI Europe + 1/2 MSCI All Country World Brutas
Rentabilidades	

**Gestores:** Fernando González Cantero, Ph. D.  
Alfonso Pascual Martín, EFA

Número de fondos en Cartera	26
Número de acciones en Cartera	1.313
Número de bonos en cartera	213

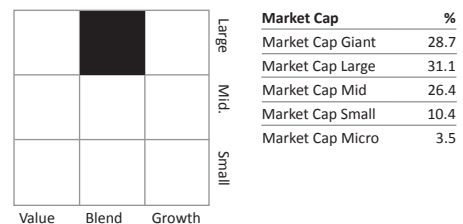
	Estrategia	Indice
Volatilidad (365 días)	6,39%	8,00%
Rentabilidad Acumulada 2018	1,32%	3,01%
Mejor Mes desde 31/10/08	10,30%	14,47%
Peor Mes desde 31/10/08	-6,38%	-9,58%
% Meses Positivos	64%	63%

### 10 MAYORES POSICIONES DE LA ESTRATEGIA

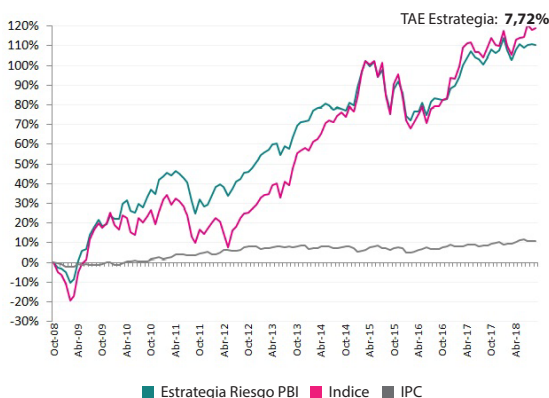
30/09/2018

FONDO	TIPO	%
Fidentis Tordesillas SICAV Iberia I	RV Iberia	10.9%
Fidelity Iberia Acc	RV Iberia	7.9%
Magallanes Value UCITS Iberian Equity	RV Iberia	6.2%
MS Global Brands	RV Global	5.1%
Fidelity European Dynamic Growth Acc EUR	RV Europa	5.1%
Nordea Global Stable Equity Hedged EUR	RV Global	5.0%
Fidelity Switzerland Fund Acc CHF	RV Suiza	4.2%
JPM US Value Acc EUR Hedged	RV USA	3.9%
Fidelity Germany ACC EUR	RV Alemania	3.9%
Fidelity Global Industrials Fund Acc EUR	RV Global	3.3%

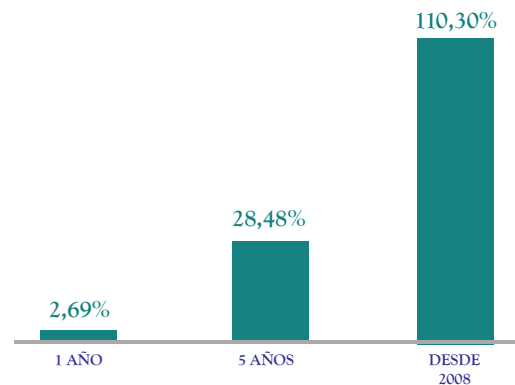
### Morningstar Equity Style Box



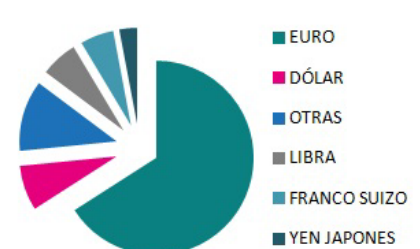
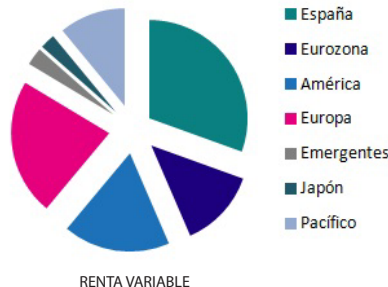
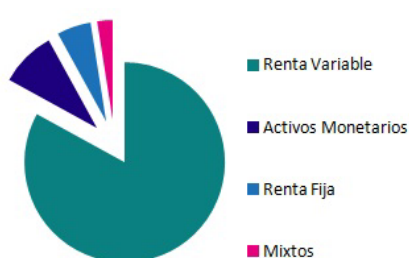
### Rentabilidades acumuladas desde 2008



### Rentabilidades acumuladas a distintos plazos



### Distribución de activos a 30/09/2018

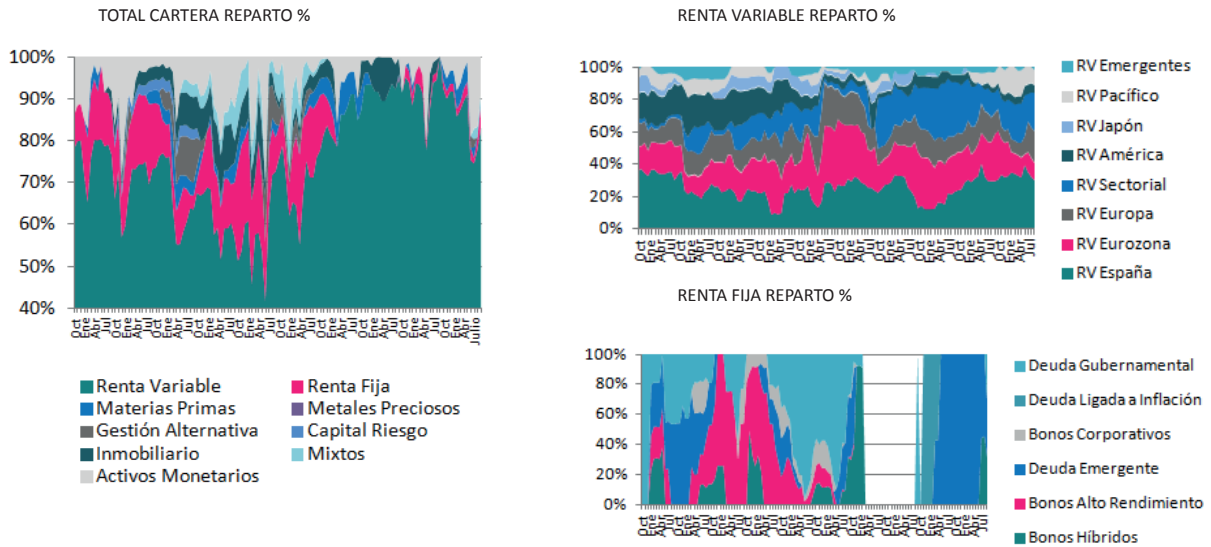


## Rentabilidades históricas

	Ene.	Feb.	Mar.	Abr.	May.	Jun.	Jul.	Ago.	Sep.	Oct.	Nov.	Dic.	Año
2018	3.04%	-2.94%	-2.28%	2.63%	1.40%	-1.04%	0.81%	0.11%	-0.25%				1.32%
Ind. Ref.	2.57%	-3.55%	-2.67%	3.69%	0.32%	0.19%	3.07%	-1.23%	0.47%				3.01%
2017	0.74%	2.41%	2.98%	1.95%	1.44%	-1.52%	-0.40%	-1.16%	2.02%	1.71%	-0.92%	0.57%	10.12%
Ind. Ref.	-0.07%	3.22%	4.73%	1.35%	0.59%	-2.10%	-0.02%	-1.17%	2.71%	2.31%	-1.72%	-0.12%	9.90%
2016	-6.38%	-1.20%	2.47%	0.16%	2.41%	-3.55%	4.06%	0.80%	-0.19%	-0.13%	0.08%	3.11%	1.18%
Ind. Ref.	-6.38%	-2.37%	2.00%	2.43%	2.09%	-4.67%	4.15%	0.92%	0.00%	1.66%	0.49%	5.58%	5.35%
2015	5.16%	4.26%	2.67%	-1.35%	1.04%	-3.73%	1.90%	-6.14%	-4.61%	6.16%	2.07%	-2.95%	3.63%
Ind. Ref.	4.21%	7.06%	2.69%	-0.92%	0.95%	-4.07%	3.71%	-8.28%	-4.93%	8.55%	2.58%	-5.94%	4.12%
2014	0.26%	2.89%	0.59%	0.30%	1.09%	-0.54%	-1.23%	0.60%	-0.28%	-0.63%	2.23%	-0.72%	4.58%
Ind. Ref.	-1.05%	3.07%	0.74%	1.59%	3.41%	0.79%	-0.62%	1.93%	0.94%	-1.22%	3.06%	-1.54%	11.50%
2013	2.48%	0.77%	0.82%	1.79%	0.29%	-3.50%	2.72%	-0.70%	3.69%	3.56%	1.06%	0.33%	13.89%
Ind. Ref.	2.83%	0.83%	0.51%	3.07%	0.84%	-5.10%	6.05%	-1.28%	5.97%	5.40%	0.69%	1.00%	22.25%
2012	3.89%	3.04%	0.87%	-0.84%	-3.12%	2.54%	2.67%	0.95%	2.17%	0.44%	1.17%	2.04%	16.76%
Ind. Ref.	2.60%	1.99%	-1.47%	-4.78%	-6.45%	7.92%	1.51%	3.99%	1.68%	0.50%	1.53%	1.70%	10.39%
2011	1.22%	1.41%	-1.03%	1.46%	-0.74%	-1.71%	-1.44%	-6.72%	-5.02%	5.79%	-2.63%	0.65%	-8.97%
Ind. Ref.	4.81%	1.61%	-3.52%	2.26%	-0.79%	-2.01%	-3.68%	-8.80%	-2.56%	6.07%	-1.94%	2.41%	-6.86%
2010	-1.36%	-0.36%	6.52%	1.31%	-4.11%	-0.63%	3.57%	-1.57%	4.39%	2.75%	-1.60%	5.23%	14.44%
Ind. Ref.	-5.18%	-1.65%	6.04%	-1.12%	-5.99%	-1.15%	7.85%	-2.07%	2.74%	2.45%	-5.51%	5.31%	0.53%
2009	-1.75%	-5.49%	1.70%	10.30%	5.15%	0.75%	6.72%	3.73%	2.75%	-2.48%	0.77%	3.87%	28.13%
Ind. Ref.	-4.79%	-9.58%	2.65%	14.47%	4.46%	1.99%	10.38%	4.41%	2.79%	-2.08%	2.08%	4.59%	33.36%
2008											-2.72%*	-0.48%	-3.18%
Ind. Ref.											-4.70%	-1.43%	-6.06%

\* Inicio 01.11.2008. **Rentabilidades Brutas.** Índice Referencia en Euros (Total Return Net) **2008-2017:** 1/3 MSCI Spain + 1/3 MSCI Europe + 1/3 MSCI World, **2018:** 1/4 MSCI Spain + 1/4 MSCI Europe + 1/2 MSCI All Country World

## Evolución de la asignación de activos 2008 - 2018



## Movimientos septiembre de 2018

<b>Inversiones:</b>	AXA WF Global Convertibles F Cap EUR/ Eurizon Bond EUR Floating Rate LTE Z EUR/ Fidelity European Dynamic Growth Y Acc EUR/ JPM US Value I Acc EUR Hedged/ MS INVG Global Brands Z USD/ Nordea Global Stable Equity BC EUR/ Nordea Global Stable Equity BC Hedged EUR/ Parvest Equity Russia Opportunities C EUR/ Pictet-Short-Term Money Market EUR I/ Templeton Global Bond Fund W Acc EUR-H1/ Threadneedle Global Smaller Compan IE EUR
<b>Desinversiones:</b>	AXA WF Global Convertibles F Cap Hdg USD/ JPM US Value I Acc Eur/ MTS Global Opportunity Fund Z/ Nordea Global Stable Equity BC EUR/ Pictet Short-Term Money Market EUR P/ Pictet-Short-Term Money Market EUR I/ Pictet-Short-Term Money Market USD P/ Templeton Global Bond Fund W Acc EUR

El material incluido en esta presentación es publicado por PBI Gestión Agencia de Valores S.A.. Esta información no constituye actividad publicitaria, ni forma parte de un documento de oferta pública, ni una oferta o invitación de suscripción o compra de cualquier valor o instrumento financiero derivado del mismo. Proporcionamos este documento sin conocer exactamente su perfil de riesgo que se establecerá a través de una prueba de idoneidad previa a cualquier relación contractual con Vd. Asimismo ni esta información ni ninguna parte de la misma constituirá el fundamento de cualquier contrato o compromiso de cualquier otra naturaleza. Las rentabilidades pasadas no determinan rentabilidades futuras.